

MÓDULO 02

EMBUTIDOS DIRECIONÁVEIS

EMBUTIDO

SOQUETE E MÁSCARA

•MUITO CUIDADO COM EMBUTIDOS DE FERRO•

EMBUTIDOS RETOS

O mais comum de se usar, inclusive eu gosto muito dessa família. Pode ser encontrado de diversas cores, porém sempre quando for teto com cor, seja de madeira, concreto, pvc, optem pelo preto pois o acabamento fica bem melhor.



EMBUTIDOS RECUO RASO

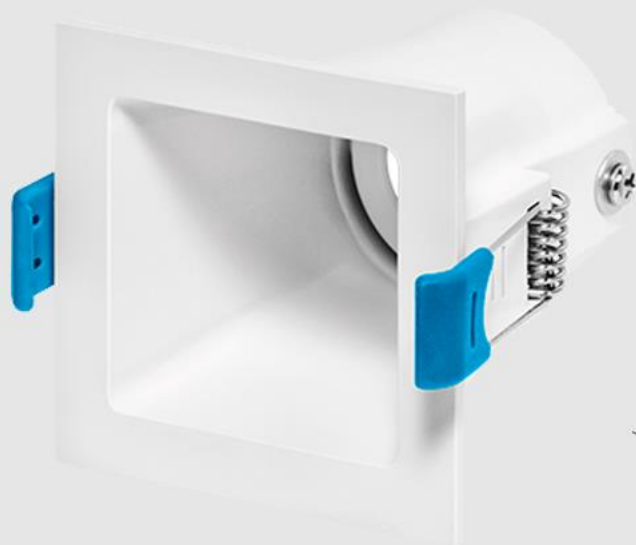
Ótima opção e de custo benefício. Existem opções com o fundo preto que podem tornar o aspecto visual um pouco mais técnico.



Opte por opção
com click para facilitar
a manutenção da lâmpada

EMBUTIDOS RECUO PROFUNDO

Emolduram a luz de forma inteligente e concentram o fecho de luz.
Excelentes para serem usadas em grandes planos de gesso, por que diminuem ofuscamento, uma vez que a luz fica oculta em relação ao olhar.



Opte por opção
com click para facilitar
a manutenção da lâmpada

EMBUTIDOS NO FRAME

Embutidos que não possuem borda e ficam perfeitos quando bem instalados, mas a grande dificuldade é encontrar técnicos que os instalem bem, no momento certo da obra!



EMBUTIDOS NO FRAME

É uma espécie de no frame que fica totalmente escondido em relação a superfície de gesso instalada. Pode inclusive ter seu corpo inteiro pintado da mesma cor do teto.



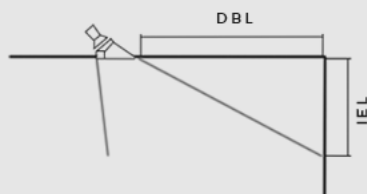
OCULTO



EMBUTIDOS ASSIMÉTRICOS

O eixo da lâmpada não fica centralizado à peça, sendo assim cria maior inclinação da lâmpada em relação ao objeto que se quer iluminar, proporcionando uma luz mais 'frontal' se compararmos em relação aos embutidos com recuos normais.

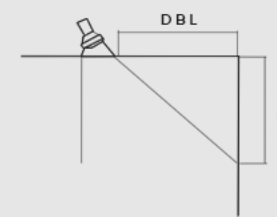
40°



Distância até a Borda da Luminária (DBL)	Início do Efeito de Luz (IEL)
15cm	11cm
20cm	16cm
25cm	21cm
30cm	26cm
40cm	32cm
60cm	37cm
80cm	42cm
100cm	53cm
125cm	65cm
150cm	80cm

Informações retiradas do site da Stella.

25°



Distância até a Borda da Luminária (DBL)	Início do Efeito de Luz (IEL)
15cm	13cm
20cm	18cm
25cm	21cm
30cm	27cm
40cm	34cm
60cm	51cm
80cm	70cm
100cm	87cm

Informações retiradas do site da Stella.

TUBOS

Os tubinhos são soluções descoladas e criativas para criar pontos de luz em projetos. Mesmo que você possua forro de gesso e possa aplicar embutidos, em alguns lugares estratégicos tubinhos podem ser aplicados de forma interessante!



CRIATIVO



© Mariana Boro @acasaaacom

