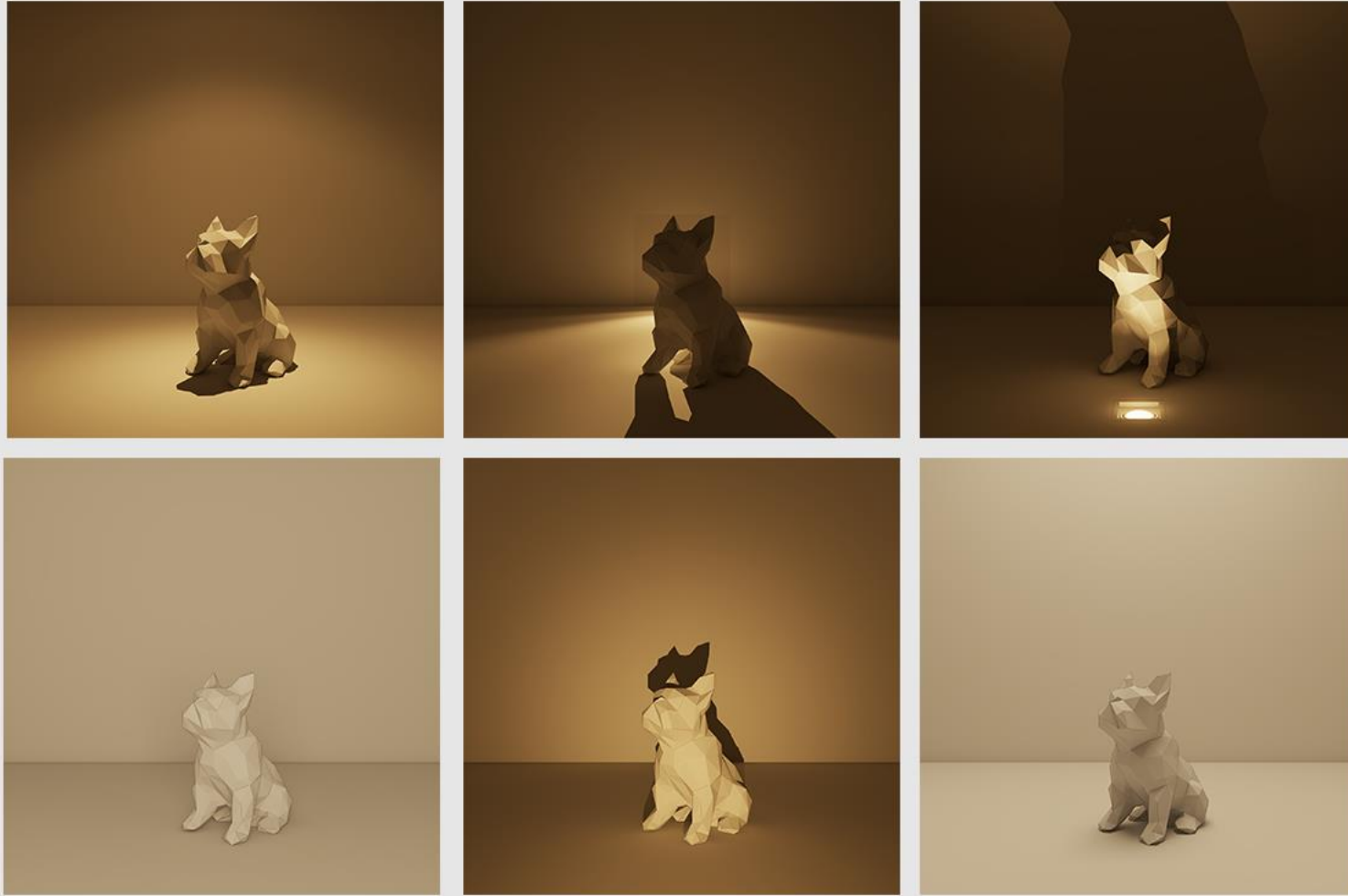
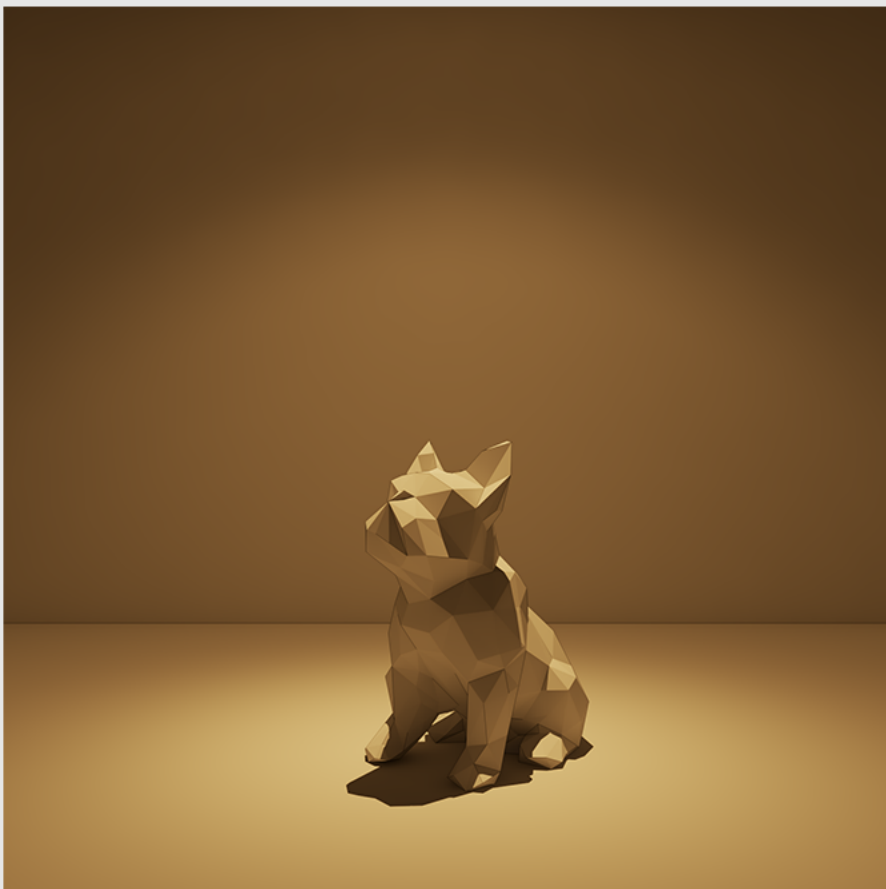


MÓDULO 01

COMPORTAMENTO DA LUZ ERROS E ACERTOS





SUPERIOR COM ÂNGULO FECHADO

Quanto mais fechado o ângulo de abertura da lâmpada sobre um objeto/pessoa mais ela proporcionará sombras precisas.

Principal função deste efeito é:

Atrair o olhar para objetos ou locais específicos. Exemplo: Um quadro, uma obra de arte, um objeto de decoração.

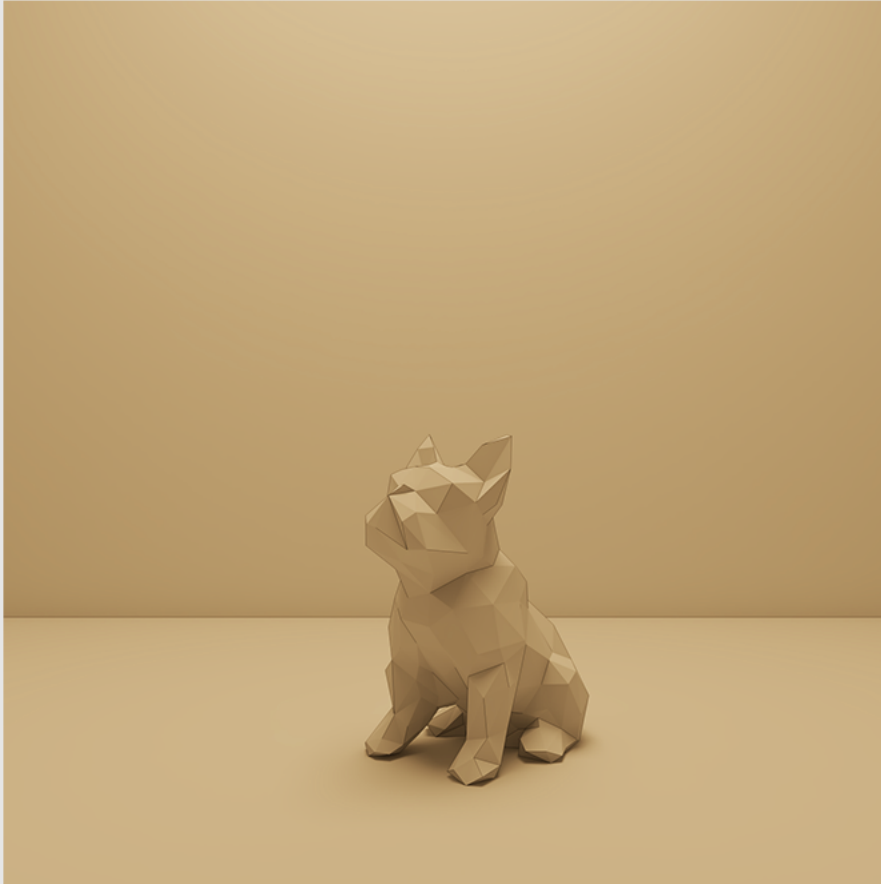
É corriqueiramente usado de forma errônea, proporcionando sombras onde não queremos, como por exemplo: à cima de cubas de banheiros onde temos tarefas à serem realizadas!



FECHADO

destaque



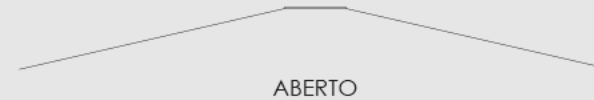


SUPERIOR COM ÂNGULO ABERTO

Sobre o objeto (cachorro), aplicamos uma luz de generosa abertura, como uma placa de led. Esse efeito difuso gera uma sombra quase inexistente, percebem?

O mesmo efeito pode ser causado por lâmpadas tubulares, fita de led, lâmpadas bulbo.

Principal função: Deixar o ambiente ou espaço mais claro, sem sombras ou focos.



superior, porém difusa



difusa

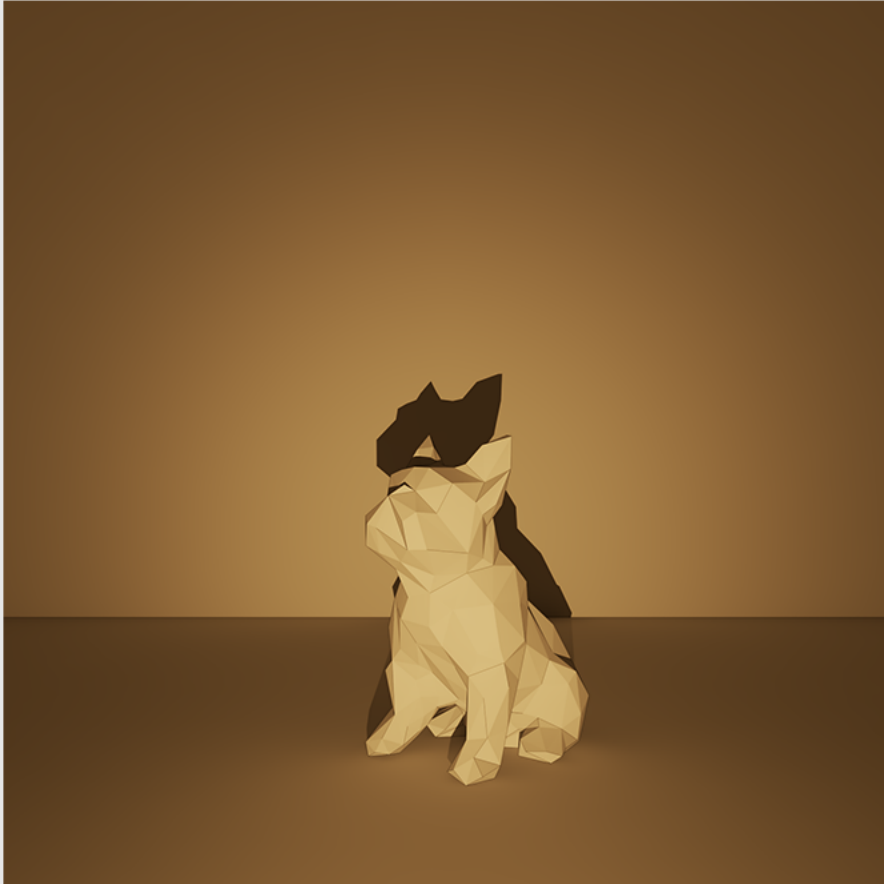
iluminação padrão - burra!



sombra indesejada

iluminação inteligente





FRONTAL COM ÂNGULO FECHADO

Assim como no primeiro exemplo, temos agora a luz vindo de maneira concentrada, porém pela FRENTE do objeto, deixando muito bem definido uma sombra atrás do animal.

Principal função: Dar visibilidade em algum objeto / produto.



FECHADO

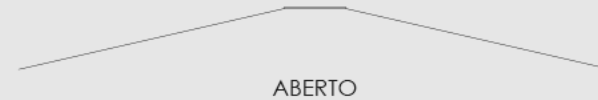


FRONTAL COM ÂNGULO ABERTO

A luz que banha pela frente do objeto de maneira uniforme e difusa não causa sombras precisas.

Principal função deste efeito é:

Iluminar de maneira forte e sem sombras, perfeito para a realização de tarefas como: maquiagem, fotos, provar roupas, vídeos.



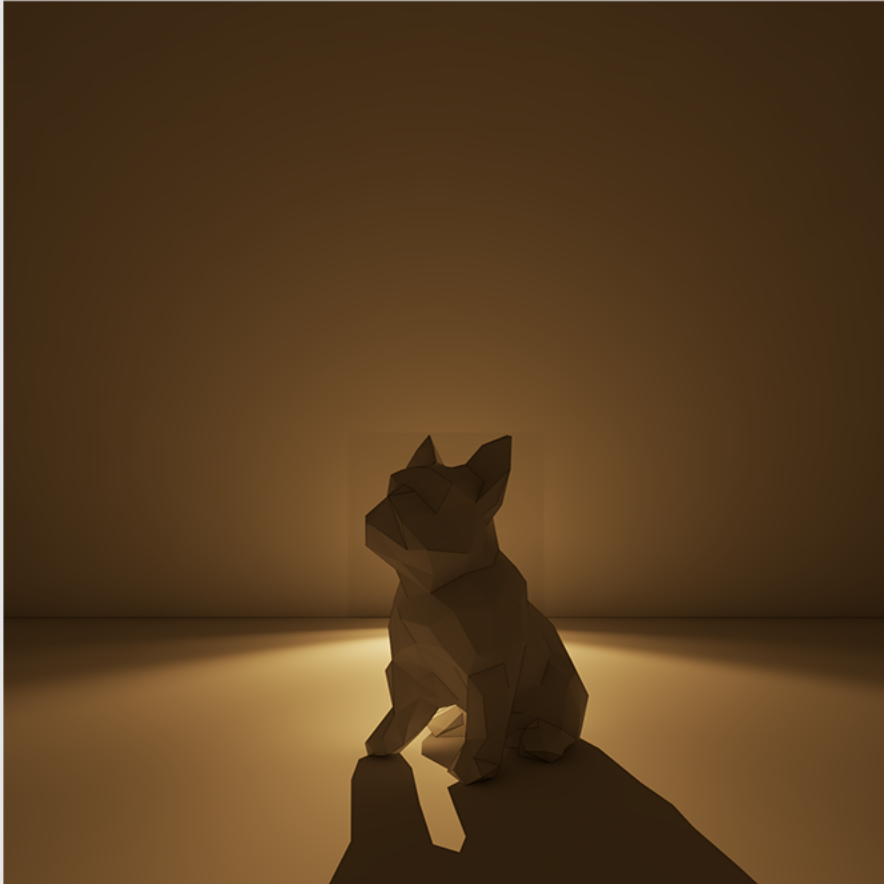
duplamente
difusa



duplamente
difusa



duplamente
difusa



BACKLIGHTING LUZ TRASEIRA

Um tipo de luz bastante específica, usada normalmente para efeitos cenográficos como em shows.

Contorna de forma sinuosa as curvas do objeto / pessoas.
É uma luz sensual, que expõe apenas contornos e não revela o todo.





UPLIGHT LUZ INFERIOR

Este efeito causa o engrandecimento do objeto / estrutura que está sendo iluminado!

Principal função deste efeito é:

Iluminar fachadas e engrandecer estruturas que são iluminadas de baixo para cima, normalmente com embutidos de solo / spots de jardim.

downlight



uplight

