

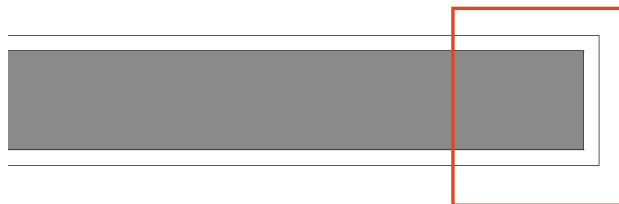
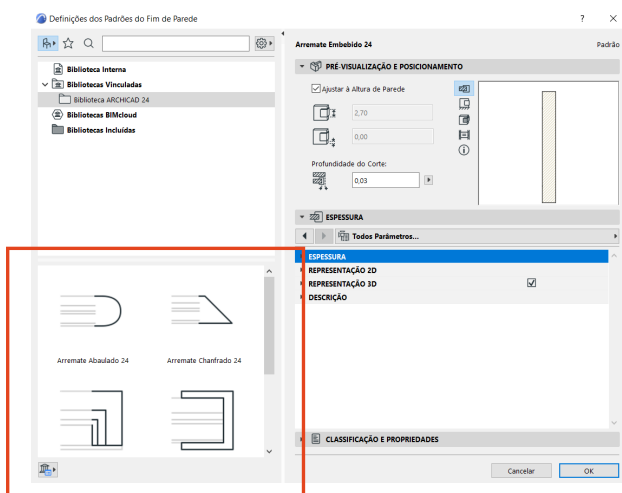
13. FERRAMENTA FIM DE PAREDE



A ferramenta **Fim de Parede** serve para ajustar o arremate nos finais de paredes.

Selecione a ferramenta, entre nas **Definições** (clcando duas vezes no ícone) e selecione o tipo de arremate desejado.

Clique no vértice da parede que o arremate será feito automaticamente.



Ao selecionar o elemento de **fim de parede** criado, ele apresentará pontos quentes cor de rosa. Clicando em algum deles é possível inserir a espessura desejada.



No ambiente 3D é possível notar que há discordância de materiais. Entre nas definições novamente, clique em **Representação 3D**, na aba **Espessura**, e habilite a opção **Use Material de Construção da Camada da Parede**. Desse modo, o fim da parede terá o(s) mesmo(s) Material(is) de Construção e Superfície da parede.

Em representação 2D é recomendado deixar **“Usar a Caneta de Contorno da Parede”** habilitada.

Como não há ferramenta para topo de parede, recomenda-se usar a ferramenta de **laje**.