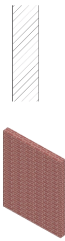


9. MATERIAIS DE CONSTRUÇÃO E COMPOSIÇÕES

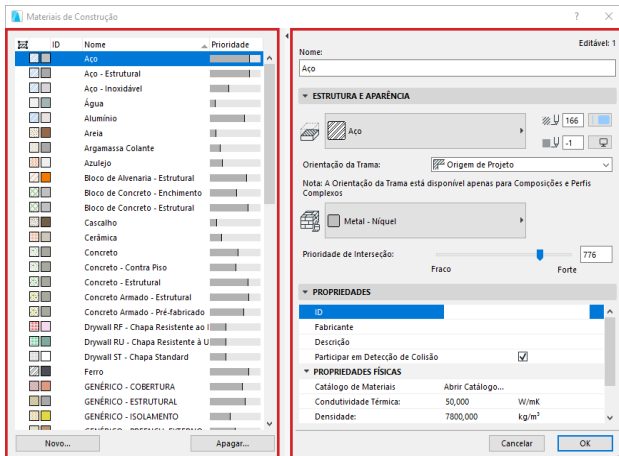
MATERIAIS DE CONSTRUÇÃO

REPRESENTAÇÃO GRÁFICA 2D (TRAMA DE REPRESENTAÇÃO)
 +
 REPRESENTAÇÃO GRÁFICA 3D (SUPERFÍCIE MAPA)
 +
 PRIORIDADE (QUEM MANDA +?)



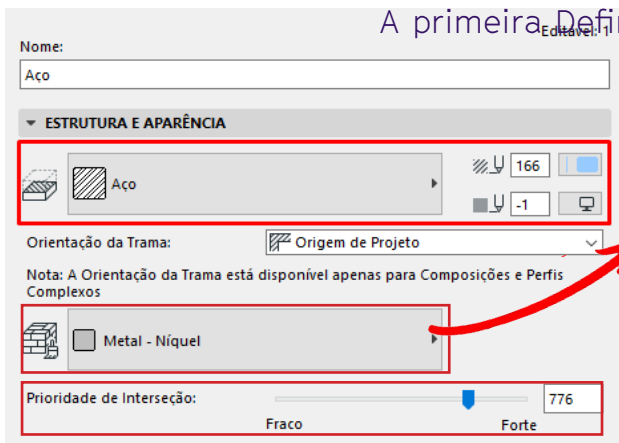
MATERIAIS DE CONSTRUÇÃO

Para definir um material de construção, siga: Opções > Atributos do Elemento > Materiais de Construção.



Coluna esquerda, série de materiais de construção pré definidos.

Coluna direita, definições do material de construção selecionado.



A primeira Definição é a trama de corte

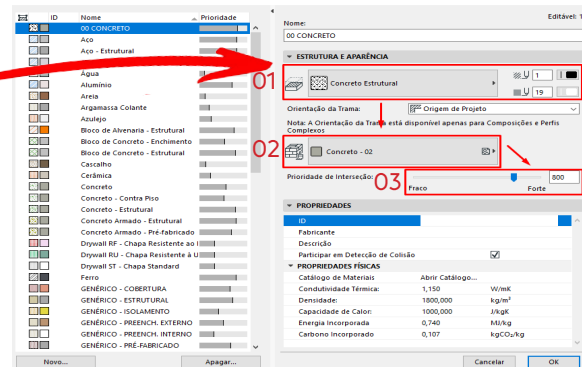
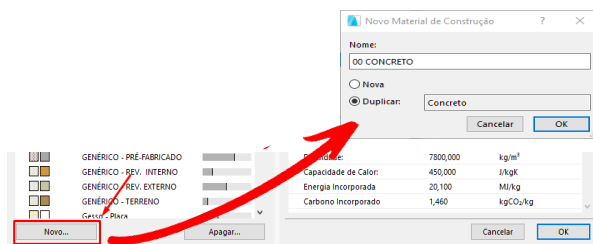
(representação 2D), ao lado as canetas da trama e do fundo do material.

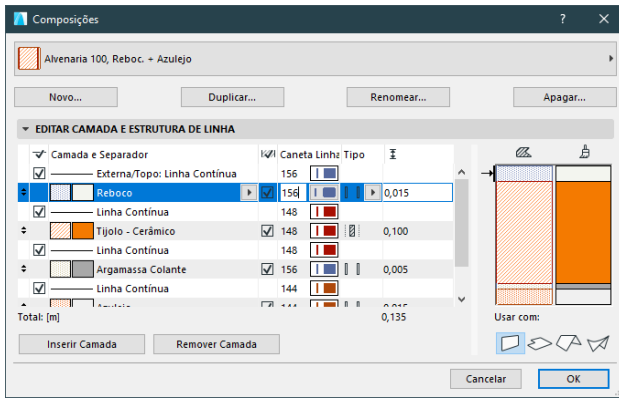
Abaixo a Representação das Superfícies do 3D.

E a terceira é a Prioridade de construção do material, se ele manda mais ou menos do que outro material.

Para criar novos materias, siga:

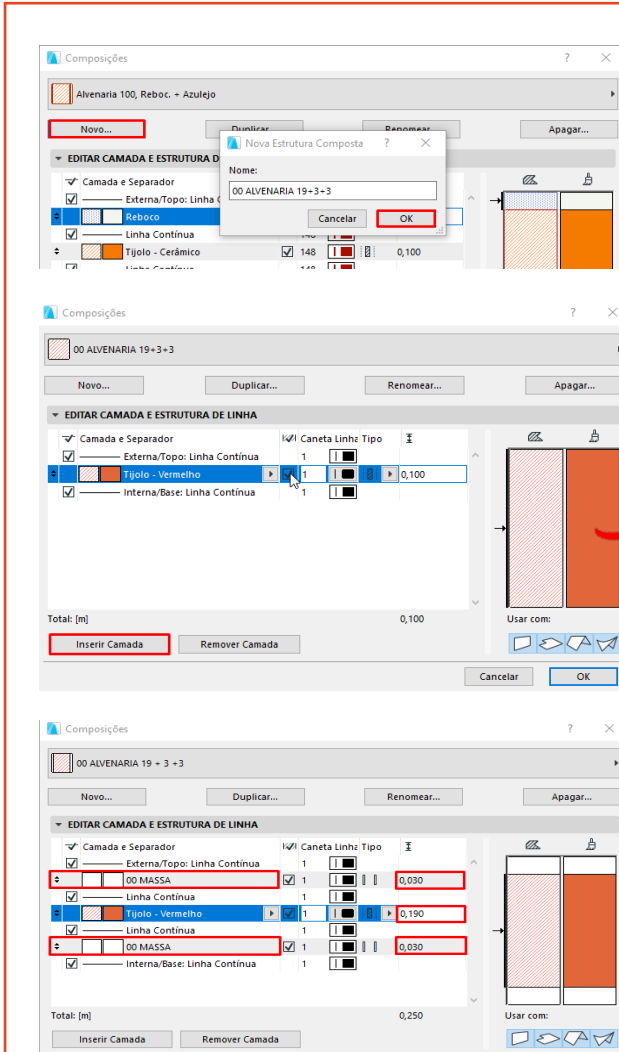
- 01 Escolher a trama e canetas
- 02 Escolher a superfície
- 03 Definir a prioridade





COMPOSIÇÕES

Composições são formas de representação utilizadas em projetos executivos. Ou seja camadas agrupadas de materiais de construção.



Para criar uma nova Composição vá em: Opções > Atributos do elemento > Composições.

Nesse ambiente, é possível inserir e remover camadas da composição.

Assim como modificar os materiais das camadas existentes, além de suas espessuras.