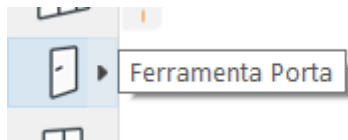
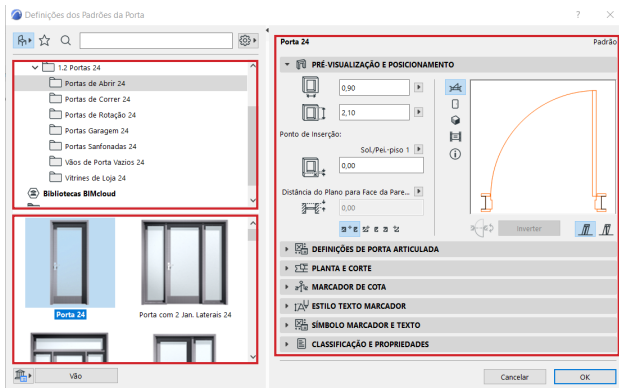


## 56. PORTAS - DEFINIÇÕES E INSERÇÃO

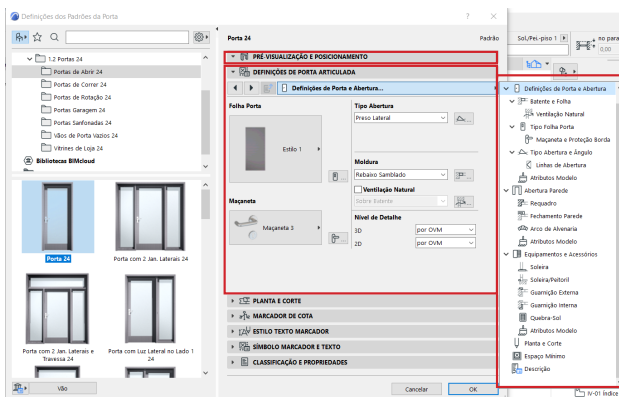


Para abrir a janela “**Definições dos Padrões da Porta**”, duplo clique na ferramenta **Porta**, localizada na coluna esquerda de modelagem.

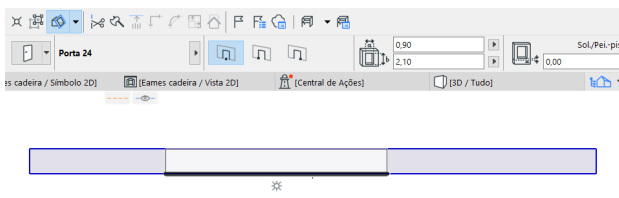


Na coluna da esquerda, primeiro temos as portas organizadas em pastas, de acordo com seu modo de abertura. Embaixo, temos diversos modelos de portas de acordo com a pasta selecionada.

Na coluna da direita, podemos modificar os parâmetros da porta selecionada.



Em **Pré-Visualização e Posicionamento**, podemos alterar medidas gerais da porta. Já em **Definições de Porta Articulada**, temos diversos parâmetros para modificações e personalização.



Para se inserir a porta em uma parede, você deve clicar na aresta externa da parede e então definir o sentido de abertura.

O Ponto de Inserção nos permite escolher se a porta será inserida, na parede, pelo seu centro ou pelo seu vértice esquerdo ou direito.

