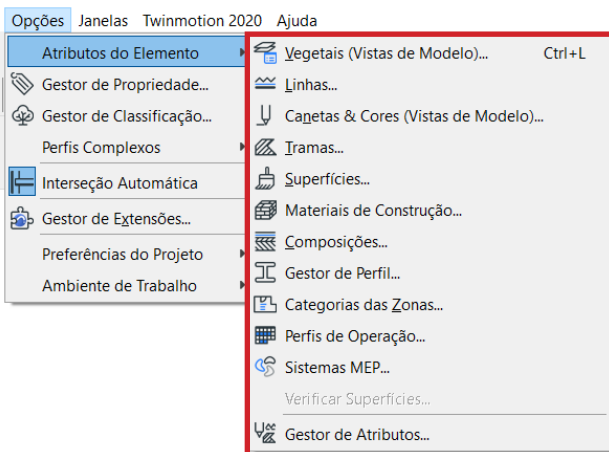
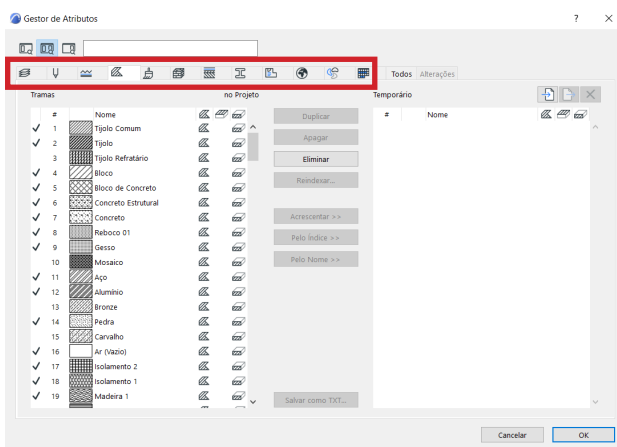


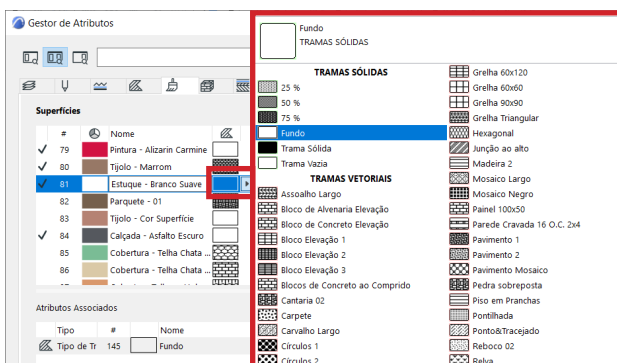
04. ATRIBUTOS DE ELEMENTOS - CONCEITO



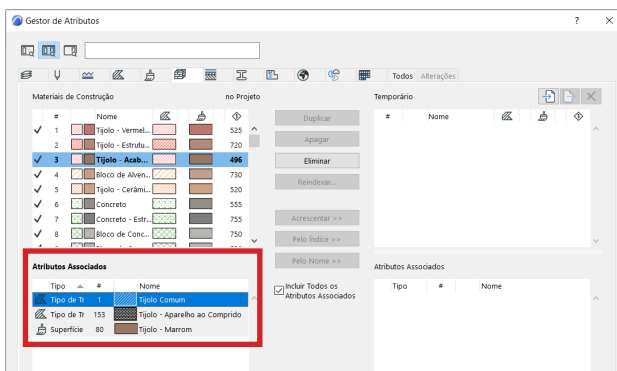
Seguindo Opções > Atributos do elemento, teremos uma lista de diversos atributos, que são definições utilizadas por todos os elementos, como por exemplo as linhas, canetas, tramas, superfícies, etc.



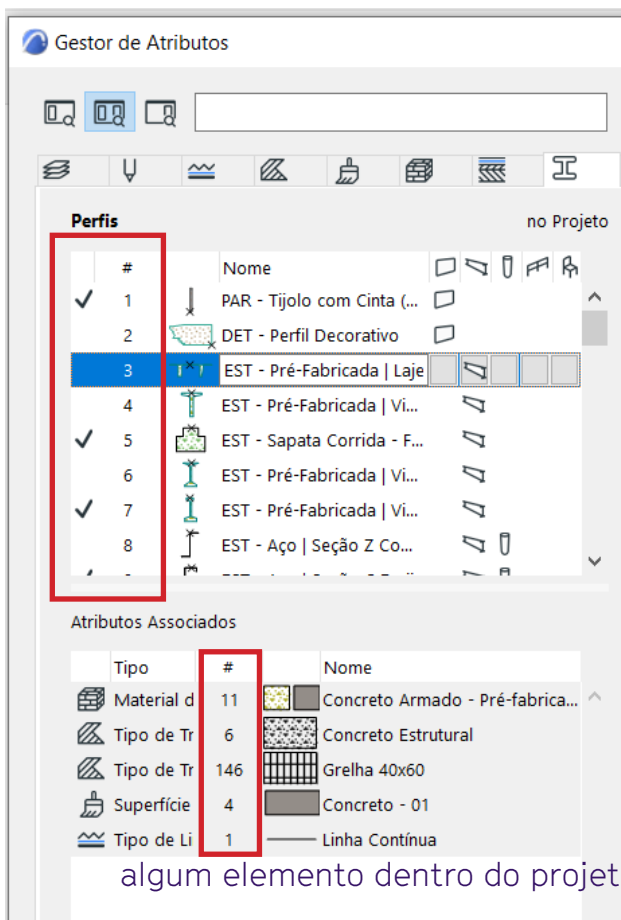
A última opção dessa lista é o Gestor de Atributos. Nessa janela, podemos ver de modo global todos os atributos existentes no projeto.



Nessa janela, também podemos configurar cada atributo, sem necessariamente abri-lo individualmente, como por exemplo: adicionar uma trama a uma determinada superfície.



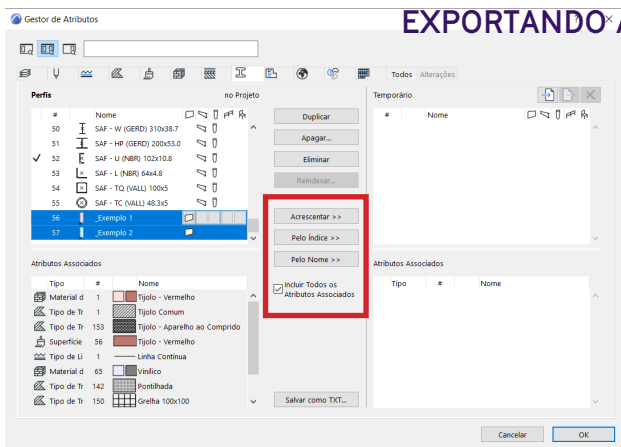
Na área inferior, podemos notar quais outros atributos estão associados ao atributo selecionado. Por exemplo, um Material de Construção terá uma superfície e duas tramas associadas a ele.



Note que cada atributo possui um número de **Índice (#)** e cada atributo novo criado é colocado no final da lista. Esteja ciente que sempre que um atributo é associado a outro, os índices também sofrem essa associação, ou seja, no exemplo ao lado, o perfil complexo utiliza o Material de Construção #11, as Tramas #6 e #145, a Superfície #4 e o Tipo de Linha #1.

Precisamos estar muito atentos a esses índices, já que se em outro arquivo o **Tipo de Linha #1** for uma linha tracejada e não uma linha contínua, o perfil complexo ficaria com uma linha tracejada.

Os atributos com um ✓ na frente são atributos sendo utilizados por



EXPORTANDO ATRIBUTOS

Para exportar um ou vários atributos, vamos selecioná-los e clicar em um dos três: **Acrescentar**, **Pelo Índice**, **Pelo Nome**.

Mantendo habilitada a opção **Incluir Todos os Atributos Associados** faz com que todos os outros atributos associados também sejam adicionados para a coluna de Temporário. Desmarcando essa opção, somente os atributos selecionados serão adicionados.

Temporário (11)

#	Nome
1	_Exemplo 1
2	_Exemplo 2

Temporário (11)

#	Nome
56	_Exemplo 1
57	_Exemplo 2

Temporário (11)

#	Nome
1	_Exemplo 1
2	_Exemplo 2

Acrescentar

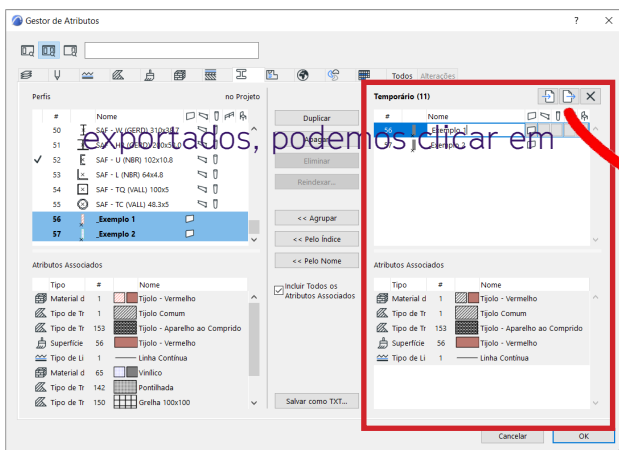
A primeira opção faz com que os atributos tenham seus índices começando do 1, ignorando o índice dado no arquivo.

Pelo Índice

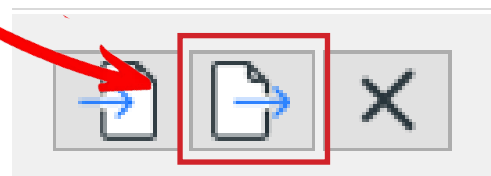
Organiza pelo índice de cada atributo, que é universal e padrão do Archicad

Pelo Nome

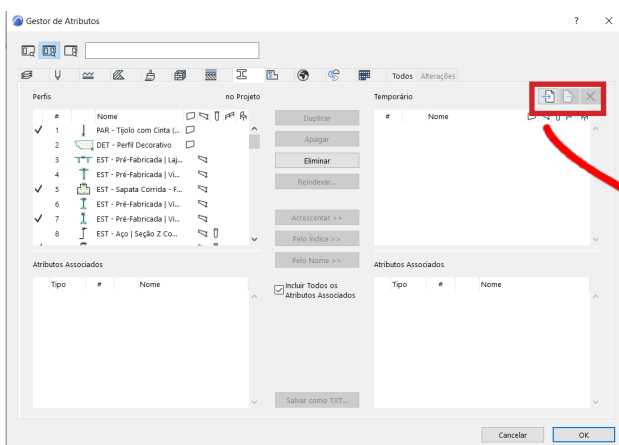
Adiciona os atributos pelo nome. O índice se mostra como algo mais universal, já que, por exemplo, o material madeira em um template internacional seria chamado de Wood, mas o índice seria igual ao do template BRA.



Uma vez que os atributos foram adicionados na coluna de **Temporário**, onde organizamos os atributos que serão **Exportar**.

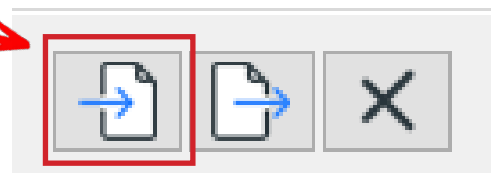


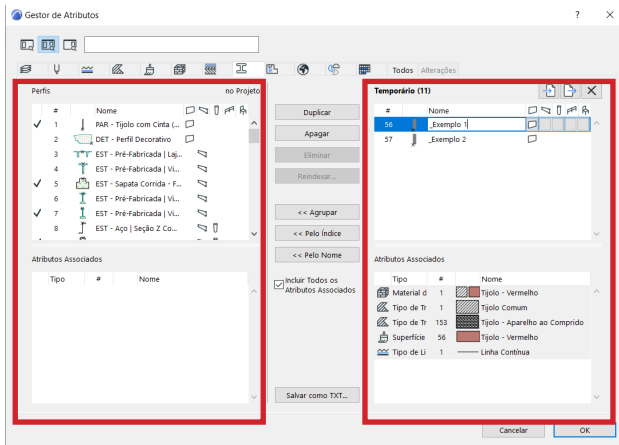
Vamos então salvar esses atributos, como um arquivo .XML, em alguma pasta.



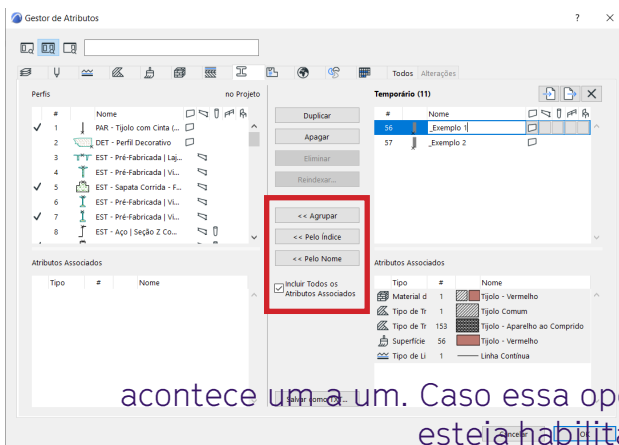
IMPORTANDO ATRIBUTOS

Ao abrir um arquivo novo, vamos abrir o Gestor de Atributos e clicar em Importar e procurar pelo arquivo .XML.





Os atributos serão adicionados na coluna de **Temporário**, onde é possível conferir todos os índices, nomes e atributos já existentes comparando com a coluna da esquerda.



Para de fato inserir os atributos importados no arquivo, clique em uma das três opções: **Agrupar, Pelo índice ou Pelo Nome**.

acontece um a um. Caso essa opção esteja habilitada e tiverem atributos

É interessante manter desabilitada a opção **Incluir Todos os Atributos Associados**, já que o processo de conferência de atributos existentes

já existentes sendo importados novamente, estes serão duplicados entrando no arquivo com índices diferentes, mas o mesmo nome e um número "(1)" no final. Esta forma desorganiza o seu arquivo.