

02. BIBLIOTECA INTERNA - CONCEITO

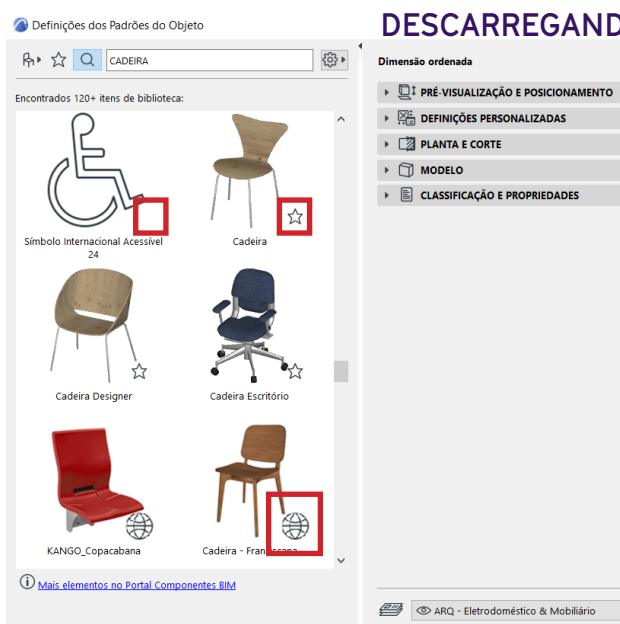
COPIANDO ELEMENTOS ENTRE ARQUIVOS

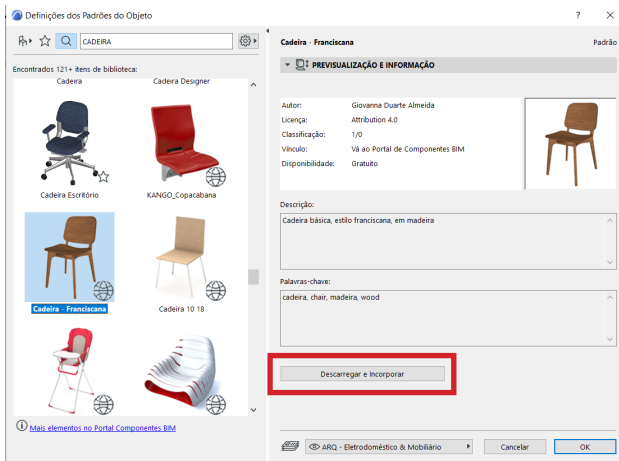
Se copiarmos um elemento, como um objeto, de um arquivo (Ctrl + C) e colar em outro (Ctrl + V), podem acontecer duas coisas:



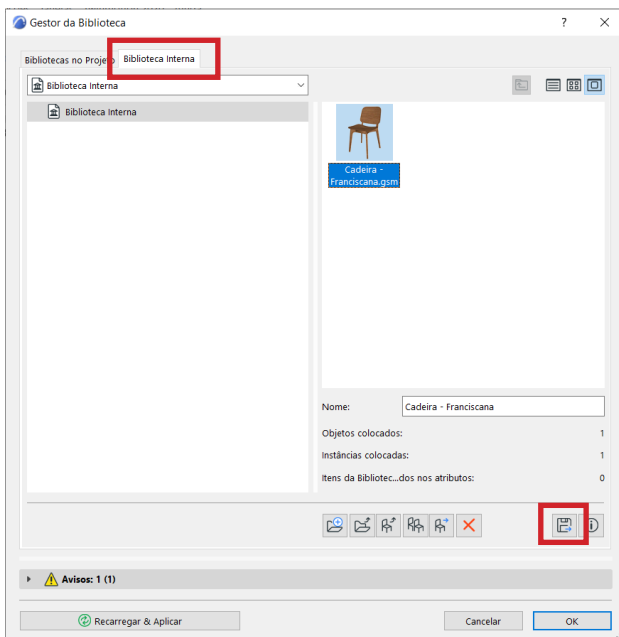
1. Caso o objeto esteja salvo dentro da Biblioteca Interna do primeiro arquivo, ele será totalmente duplicado no segundo, aumentando a Biblioteca Interna deste.

2. Caso o objeto esteja salvo em uma Biblioteca Externa vinculada ao primeiro arquivo, este objeto, quando copiado para o segundo, constará como um elemento em falta, já que o que é copiado é o link. Caso isso aconteça, será necessário vincular a mesma biblioteca no segundo arquivo (Arquivo > Biblioteca e Objetos > Gestor de Biblioteca > Adicionar)

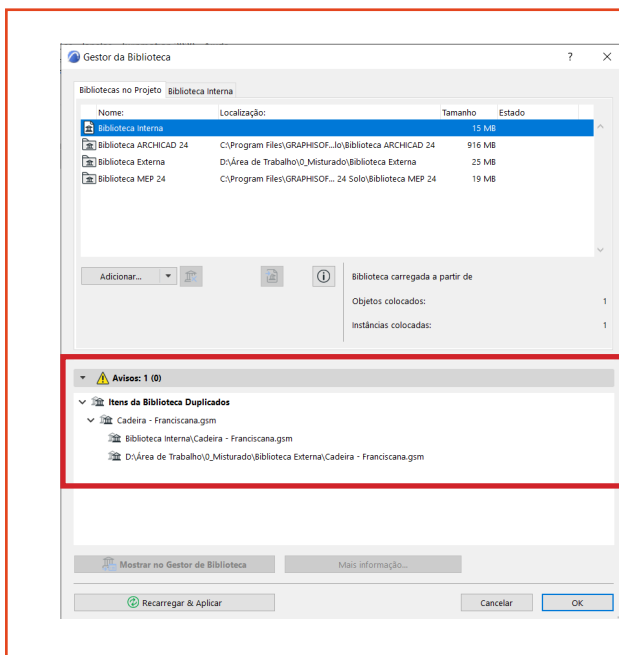




Selecione o objeto desejado, clique em **Descarregar e Incorporar** e em seguida ele estará disponível para ser inserido.



Para exportar um objeto da **Biblioteca Interna** para uma **Biblioteca Externa**, siga: Arquivo > Biblioteca e Objetos > Gestor de Biblioteca > Biblioteca Interna > Selecionar objeto > Descarregar item(ns) > Selecionar a pasta da Biblioteca Externa.



Ao retornar para **Bibliotecas no Projeto**, dentro do **Gestor de Biblioteca**, note que em **Avisos** estará sendo mostrado que existem itens duplicados. Desse modo, devemos abrir a **Biblioteca Interna** do arquivo e deletar o objeto, já que este objeto já está salvo na **Biblioteca Externa**.