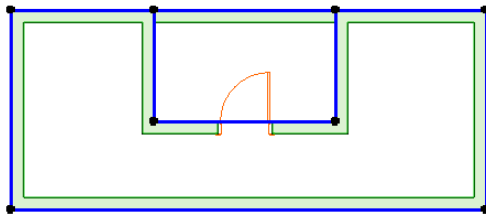
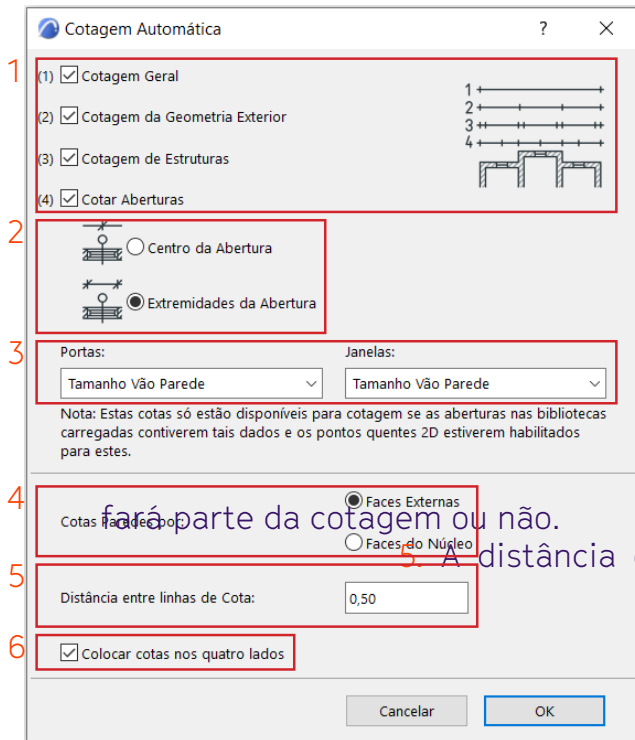


## 02. COTAS LINEARES AUTOMÁTICAS - INTERIOR E EXTERIOR



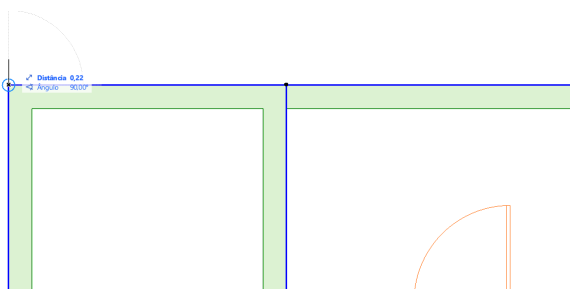
Para realizarmos uma cotagem automática, nas plantas, primeiramente devemos selecionar todas as paredes, em planta, seguindo: **Selecionar a Ferramenta Parede > (Ctrl + A).**



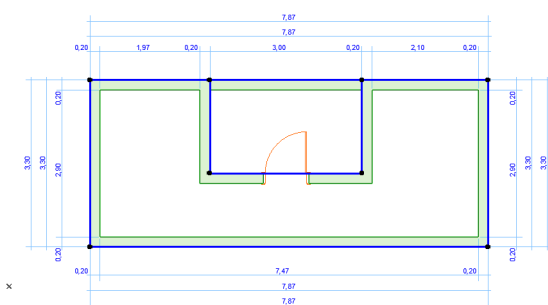
Em seguida, para realizar uma cotagem exterior, que estarão externas às paredes: **Documentação > Extra de Documentação > Cotagem Automática > Cotagem Exterior.**

Na janela **Cotagem Automática**, podemos:

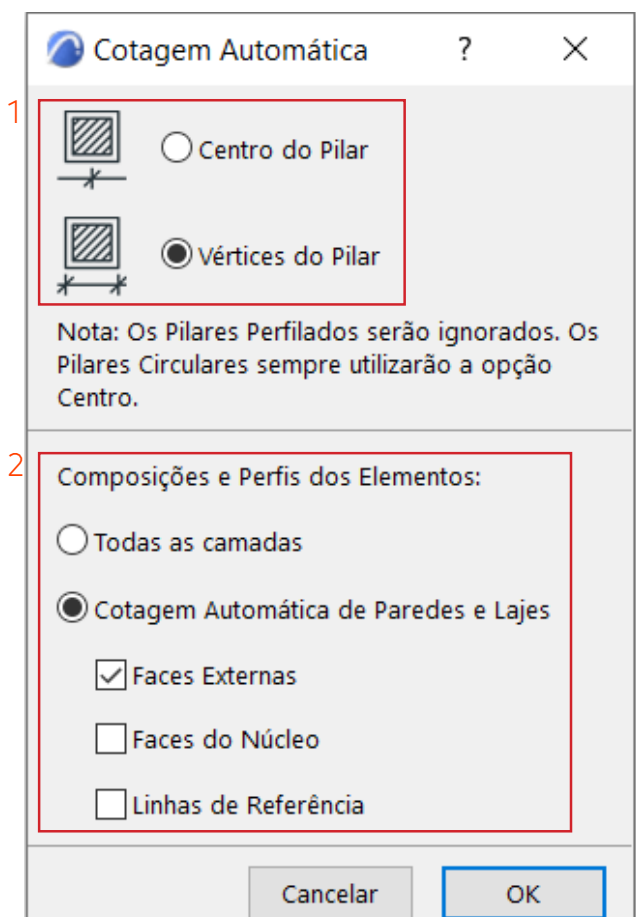
1. Selecionar os tipos de cotas.
2. Selecionar como será feita a cotagem de aberturas.
3. Selecionar como será feita a cotagem dos vãos das aberturas.
4. Escolher se o revestimento das paredes fará parte da cotagem ou não.
5. A distância entre as linhas de cotas (selecionadas no item 1).
6. Selecionar se será feita a cotagem dos quatro lados do projeto ou de somente um dos lados.



O próximo passo é definir um sentido de ortogonalidade para as cotas: **clique em um dos vértices > mova o mouse para a direção desejada > clique com o botão esquerdo > utilizar o martelinho para localizar a primeira linha de cotas (clique na diagonal).**



Serão feitas as cotas automáticas, de acordo com a configuração realizada anteriormente. Essas cotas são editáveis, como visto nas aulas anteriores.



Para realizar uma cotagem interior, selecionamos todas as paredes e seguimos: **Documentação > Extra de Documentação > Cotagem Automática > Cotagem Interior.**

Na janela **Cotagem Automática**, podemos:

1. Escolher se a cotagem será feita pelo centro ou pelos vértices de pilares.
2. Definir se a cotagem será feita pelas camadas da parede ou pelas faces externas / faces do núcleo / linhas de referência.

O próximo passo é traçar o percurso da cota passando pelas paredes que se deseja que estejam contidas nela. Após traçar a linha, clique duplo no último ponto e definir, com o martelinho, a posição da cota. Veja os dois exemplos:

