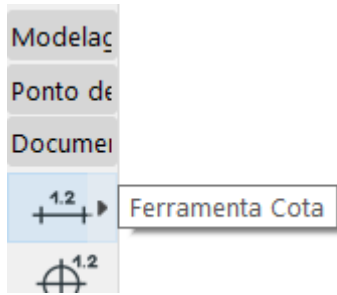
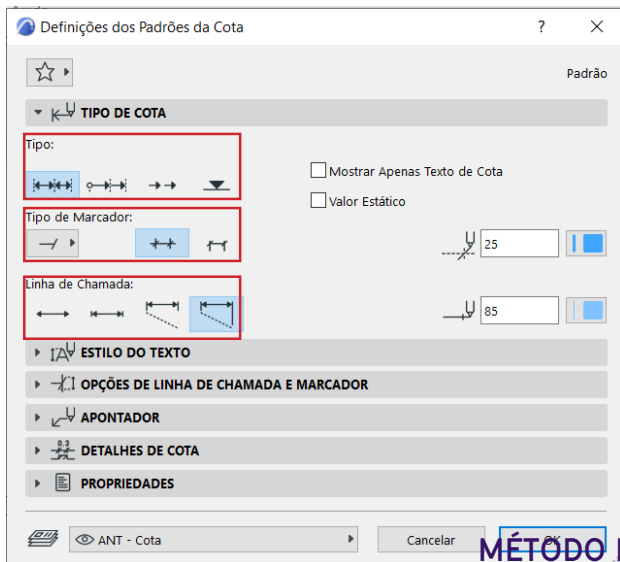


01. COTAS LINEARES



A ferramenta **Cota** está localizada na **aba Documentação**, na coluna da esquerda. Para abrir as **Definições Padrões da Cota**, duplo clique sobre o ícone da ferramenta.



Na primeira aba da janela, em **Tipo de Cota**, podemos definir o estilo da cota. Em **Tipo**, definimos de que modo as distâncias serão mostradas.



MÉTODO LINEAR

É mostrada a distância de ponto a ponto.

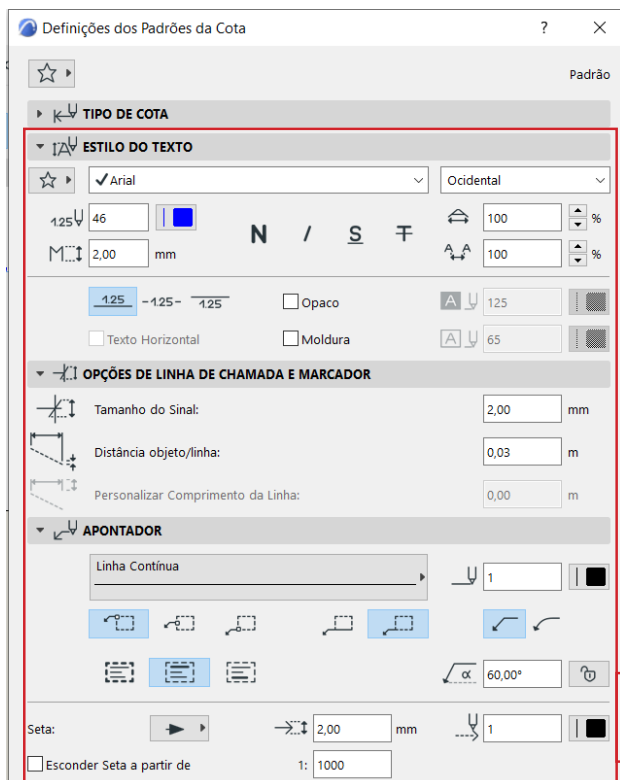


MÉTODO CUMULATIVO

É mostrada a distância dos pontos em relação ao primeiro ponto marcado.

MÉTODO LINHA BASE

Apresenta uma graficação mais elegante. Mostrando a medida no alinhamento do segundo ponto marcado.



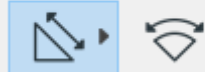
COTA DE ELEVAÇÃO

Cotas utilizadas em cortes e elevações, para marcar a altura do nível em relação à cota zero.

Em **Tipo de Marcador** e em **Linha de Chamada**, podemos alterar questões gráficas das cota, sendo a primeira referente às pontas da linha da cota e a segunda referente à existência ou não, assim como sua graficação, da linha de chamada, que é uma linha que conecta o ponto marcado no desenho com a extremidade referente da cota.

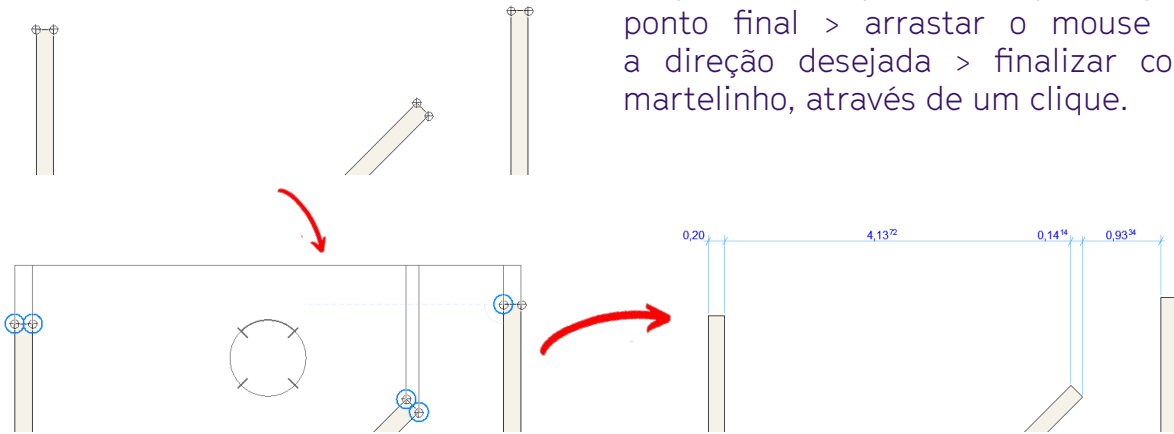
Já as três abas seguintes são também relacionadas à graficação da cota.

Método de Geometria:



Existem dois métodos de geometria para a inserção da cota. O **primeiro** é em relação aos eixos X e Y ou na diagonal e o **segundo** é em relação ao comprimento do arco, para medidas curvas.

Para inserir as cotas, devemos: selecionar os pontos desejados > duplo clique no ponto final > arrastar o mouse para a direção desejada > finalizar com o martelinho, através de um clique.




Para desligar a Precisão Extra e eliminar os pequenos números, siga: **Opções > Preferências do Projeto > Cotas > Selecionar a cota desejada > Desligar a Precisão Extra.**

Linha de Chamada:




Em relação às Linhas de Chamada, temos 4 opções:

 **NENHUM**
Deixa sem linha de chamada.

 **ALTURA LIMITADA**
Deixa somente um risco representado, separando uma cota da outra.

 **ALTURA PERSONALIZADA**
Te permite definir a medida da linha de chamada.

 **ALTURA DINÂMICA**
Te permite definir o espaçamento entre o ponto do desenho e o começo da linha de chamada.

Existem 3 modos de selecionar as cotas:



PELA ARESTA

Seleciona todas as cotas que estão juntas, formando a Cadeia de Cotas.



PELE VÉRTICE

Seleciona aquele ponto em específico, nos permitindo modificar somente ele.

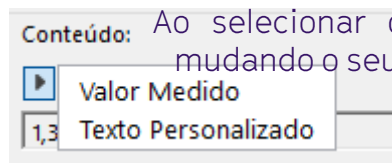


PELO TEXTO

Seleciona toda a extensão de cota ao que o texto se refere.

Para adicionar novos pontos em uma cota, devemos: **Selecionar a cota desejada pela aresta** > Pressionar a tecla (CTRL) no Windows ou (COMMAND) no Mac > Clicar no novo ponto desejado.

Já para juntar duas cotas, devemos: **Selecionar uma delas pela aresta** > Pressionar a tecla (CTRL) no Windows ou (COMMAND) no Mac > Clicar na aresta da outra cota.



Ao selecionar o texto de uma cota e mudando o seu **Conteúdo de Valor Medido** para **Texto Personalizado**, podemos modificar o texto apresentado da cota.