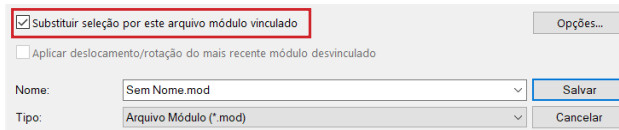
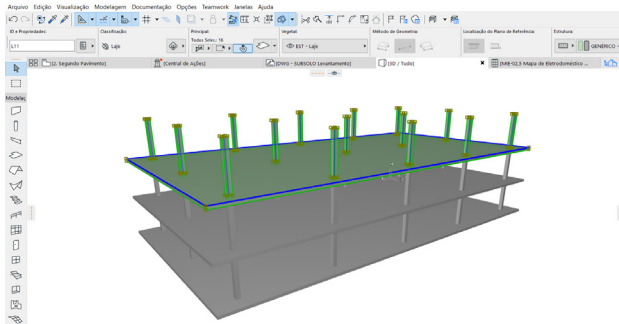


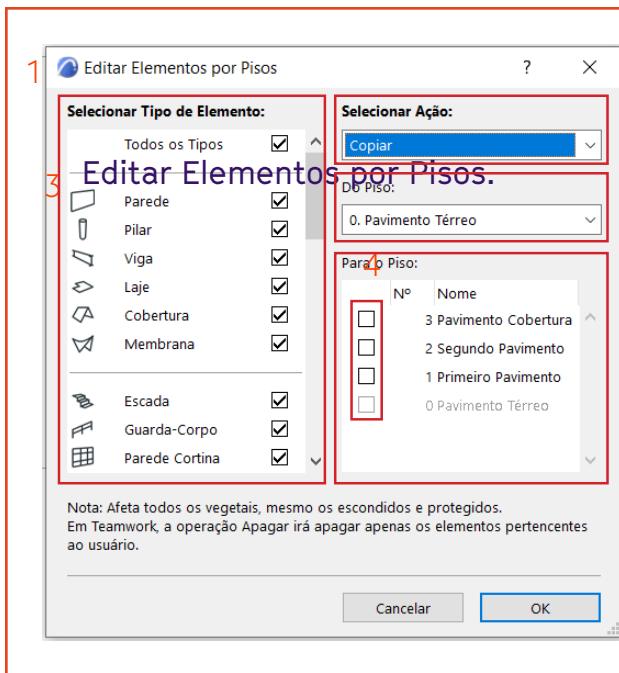
## 74. MÓDULOS ASSOCIADOS



Para salvar um modelo como módulo, selecione seus elementos e siga: Arquivo > Conteúdo Externo > Salvar Seleção como Módulo > Selecionar pasta para salvar > Habilitar ícone “Substituir seleção por este arquivo módulo associado” > Salvar como “.mod”.



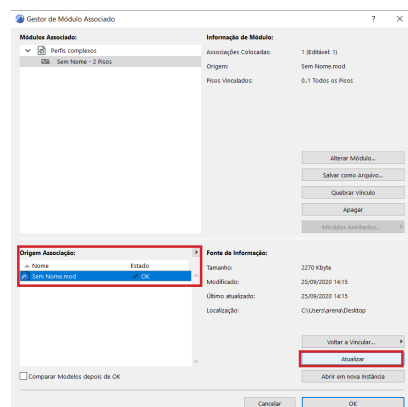
Podemos, então, copiar o módulo para os outros pavimentos, através do copiar (Ctrl + C) e colar (Ctrl + V).



Outro modo de se realizar as cópias é: Mapa de Projeto > Nome do arquivo > Clique com o botão direito em “Pisos” >

Na janela **Editar Elementos por Pisos**, devemos:

1. Selecionar os elementos desejados
2. Selecionar a ação “Copiar”.
3. Selecionar de qual piso desejamos copiar os elementos
4. Selecionar quais pavimentos desejamos que tenham uma cópia dos elementos.



Para realizar alterações no seu módulo, siga: Abra o arquivo “.mod” > faça as alterações no projeto > Salvar > Voltar ao arquivo principal do seu projeto (.pln) > Arquivo > Conteúdo Externo > Gestor de Módulo Associado > Selecionar o arquivo do módulo na “Origem de Associação” > Atualizar.