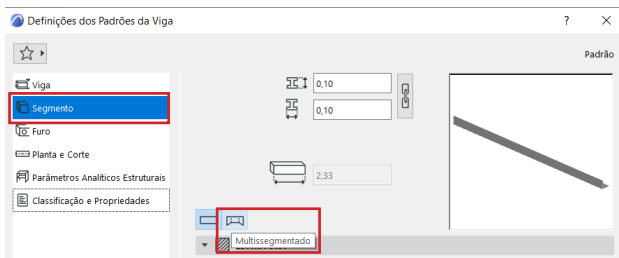
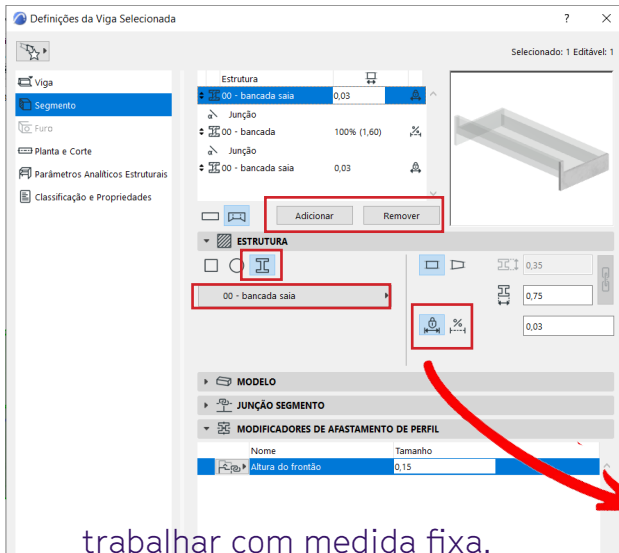


25. VIGAS SEGMENTADAS - BANCADAS

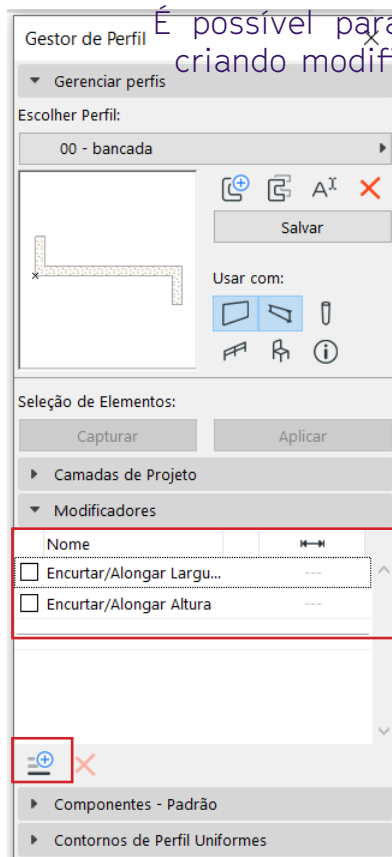


Para criar uma bancada com saia, por exemplo, podemos utilizar a ferramenta viga, mas multissegmentada.



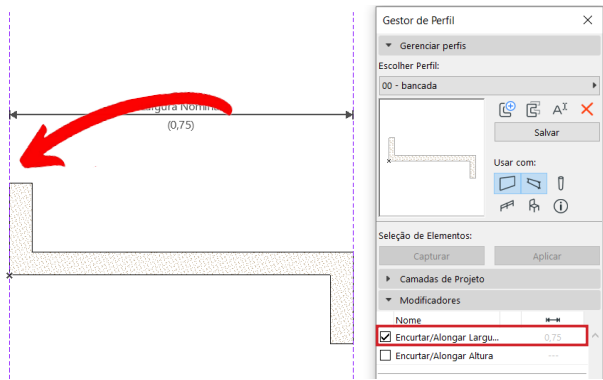
Devemos então adicionar ou remover os segmentos, de acordo com o elemento e escolher os segmentos específicos criados anteriormente, com perfis complexos.

Nos segmentos das extremidades, trabalhar com medida fixa.

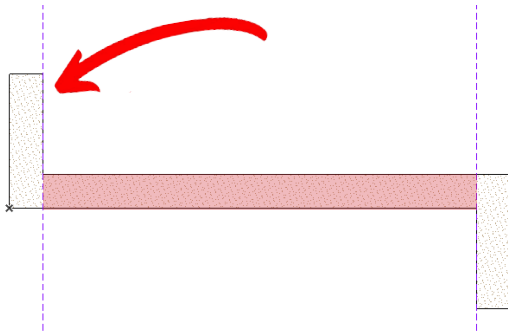


É possível parametrizar essa bancada, criando modificadores, dentro do gestor de perfil.

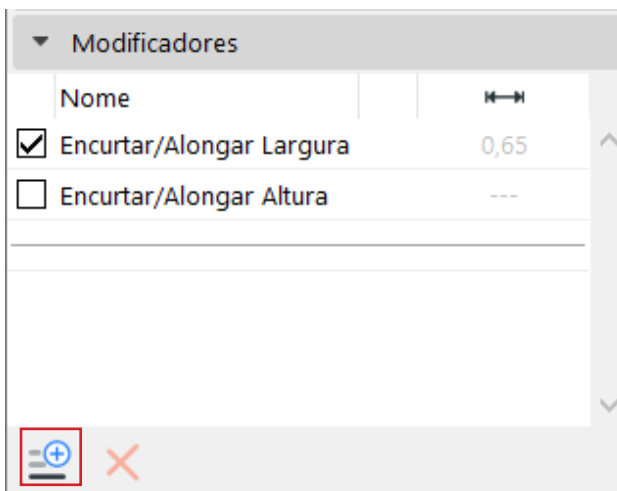
Os modificadores nos permitem encurtar/alongar larguras e alturas de arestas.



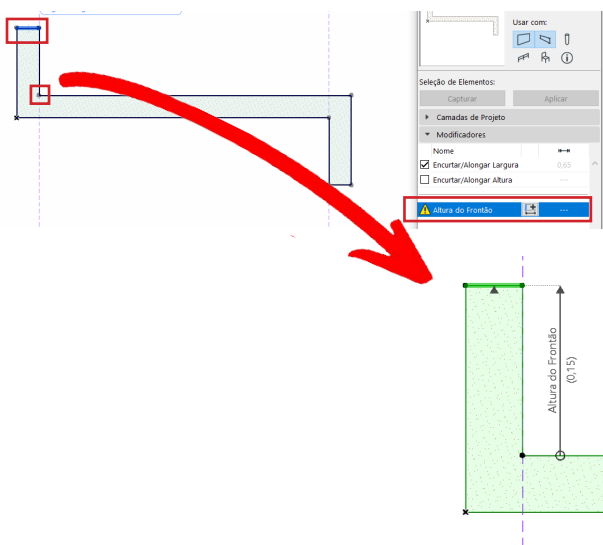
Criando um modificador para encurtar/alongar largura e mantendo as linhas nos mesmos locais, as dimensões do frontão e da saia da bancada seriam distorcidas.



Precisamos, então, mover essas linhas de modo que o Archicad entenda que somente o trecho do meio sofrerá alterações de largura.



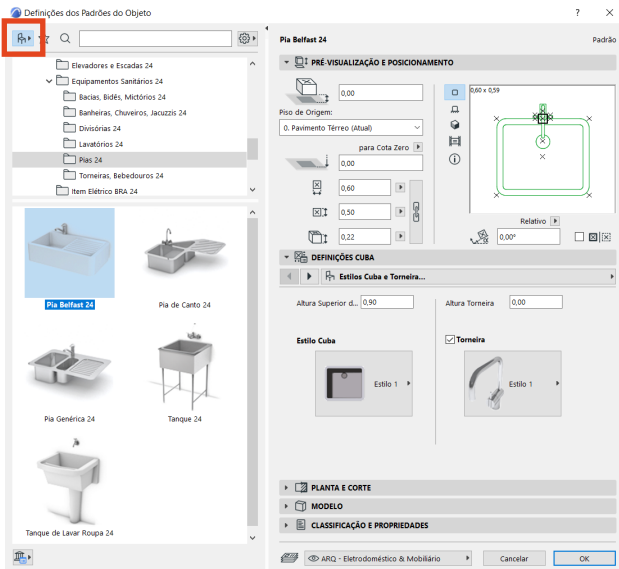
Para criar um modificador personalizado, clique em **Novo Modificador** e dê um nome para ele.



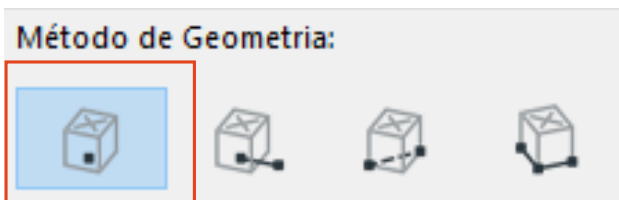
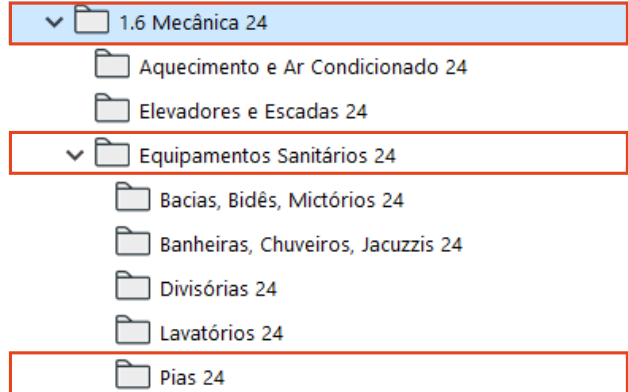
Selecione a aresta que será variável e, em seguida, selecione um vértice para fixar um ponto de referência para a aresta.

Entrando em “**Definições da Viga Seleccionada**”, que é nossa bancada, podemos alterar os valores dos modificadores personalizados criados.

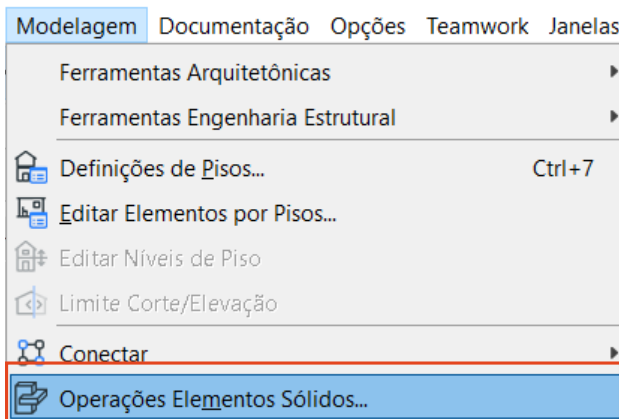
MODIFICADORES DE AFASTAMENTO DE PERFIL	
Nome	Tamanho
Altura do frontão	0,15



Por fim, para inserir uma pia na bancada, abra as **Definições** da ferramenta **Objeto**, vá na aba **Mecânica** > **Equipamentos sanitários** > **Pias**. Dentro da aba **Pias**, selecione o modelo **Pia Belfast**.



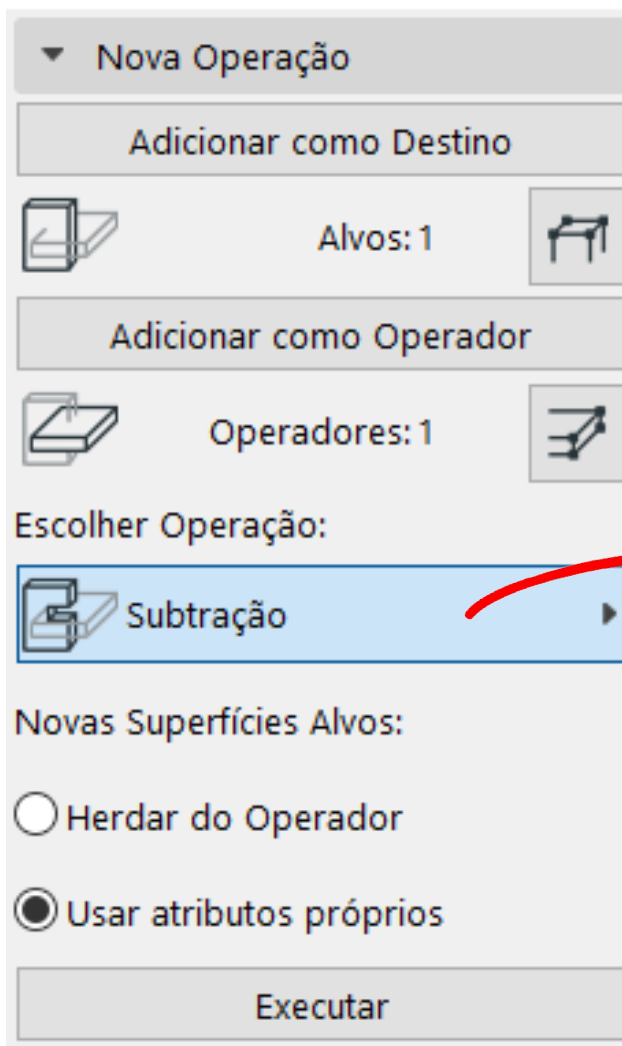
Em **Métodos de Geometria**, deixe selecionada a opção **Ortogonal** e posicione a pia no local desejado.



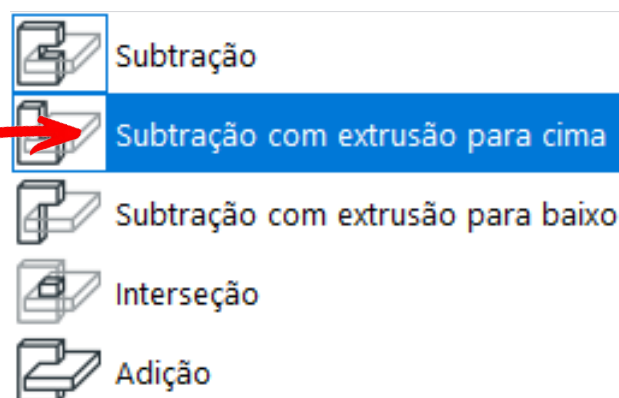
Para criar um furo na bancada, siga: **Modelagem** > **Operações Elementos Sólidos**.



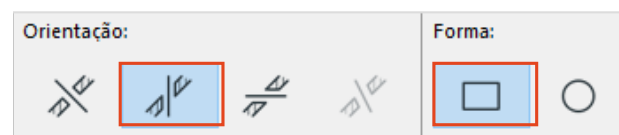
Operações de Elementos ... ✕

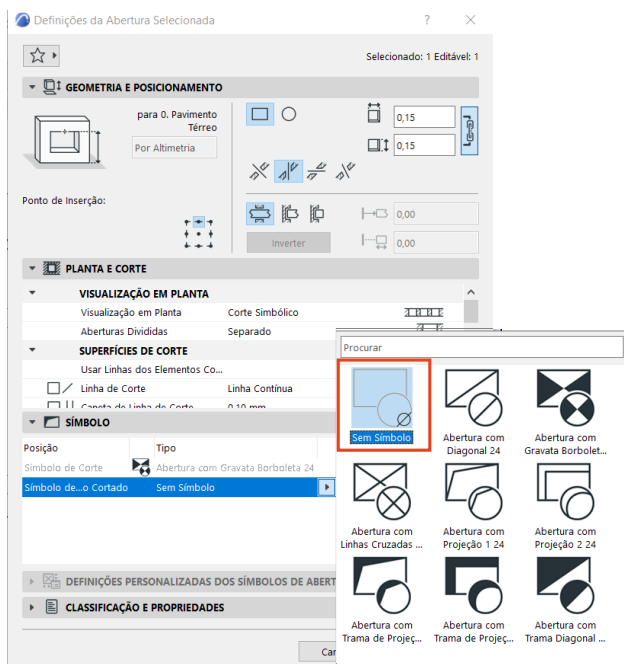


Selecione a **bancada** e clique em **Adicionar destino**. Selecione a **pia** e clique em **Adicionar Operador**. Vá em **Subtração**, selecione a opção **Subtração com extrusão para cima** e clique em **Executar**.

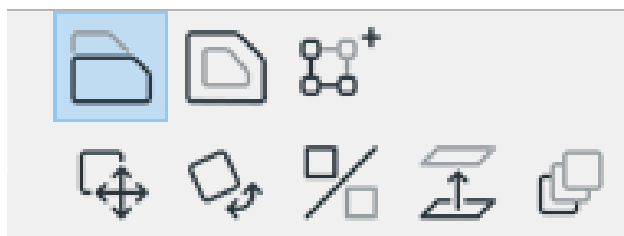


Outra maneira de criar um furo na bancada é utilizando a ferramenta **Abertura** (na aba **Modelagem**), utilizando a opção de **Orientação Vertical** e a **Forma Retangular**.

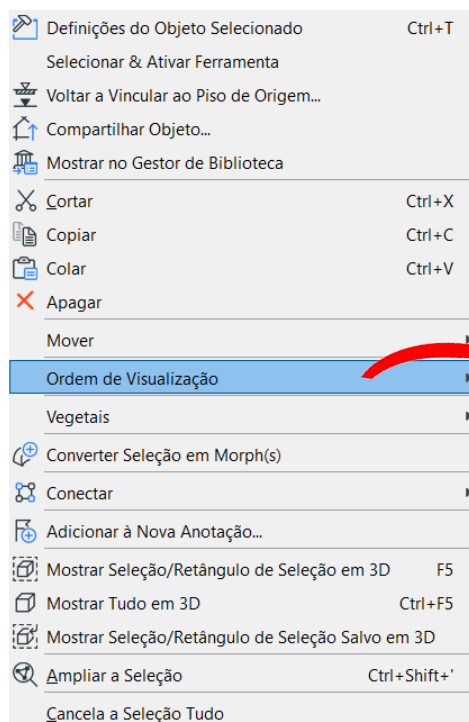
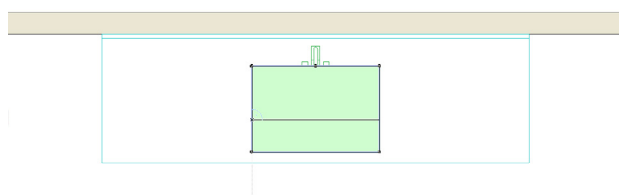




Faça um furo na bancada, entre nas **Definições da Abertura** e deixe a representação do furo sem símbolo, na aba **Símbolo**.



Selecione o furo, clique na aresta do elemento e coloque a opção de afastar arestas, encaixe o furo no local exato da bancada.



Clique na pia com o botão direito do mouse e clique em **Ordem de visualização > Passar para a frente**. Desse modo, a pia estará com o encaixe e representação correta.

