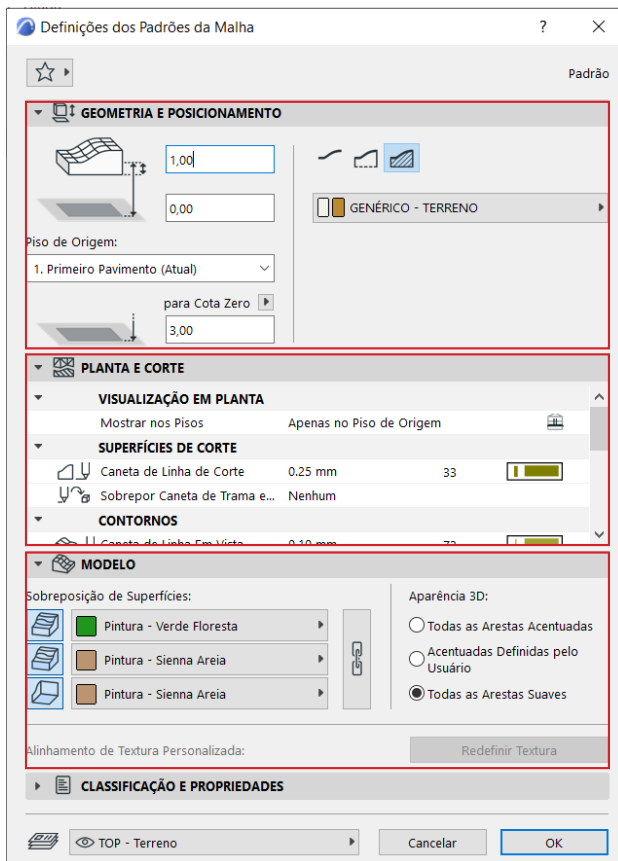


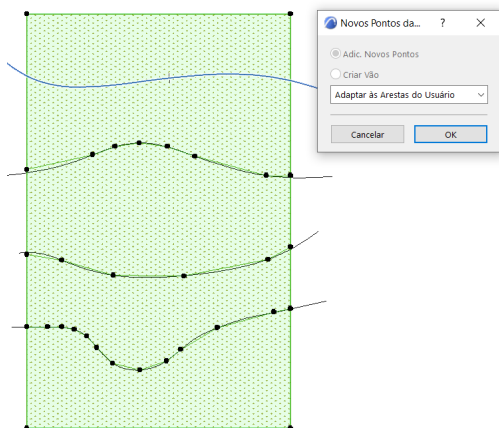
63. TERRENOS - DEFINIÇÕES E MODELAGEM



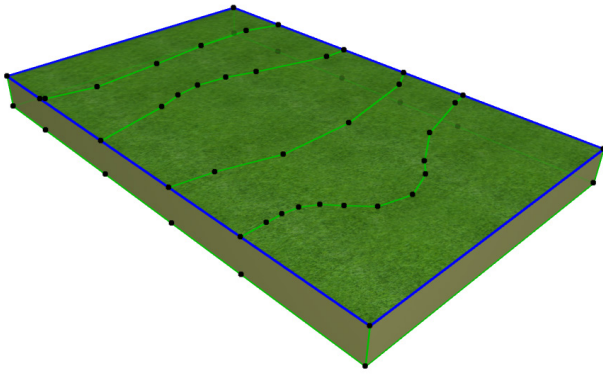
Os terrenos, no Archicad, são feitos utilizando a Ferramenta **Malha**. Para abrir as “**Definições dos Padrões da Malha**”, duplo clique na ferramenta **Malha**, localizada na coluna esquerda de modelagem.



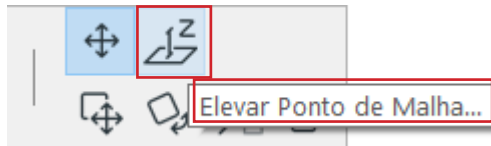
Dentro das “**Definições dos Padrões da Malha**”, temos 4 abas. A primeira, **Geometria e Posicionamento**, nos permite alterar a geometria da Malha e seu Material de Construção. A segunda, **Planta e Corte**, podemos modificar em quais pisos a Malha será vista, assim como sua graficação 2D. Já na terceira, **Modelo**, podemos alterar sua aparência 3D.



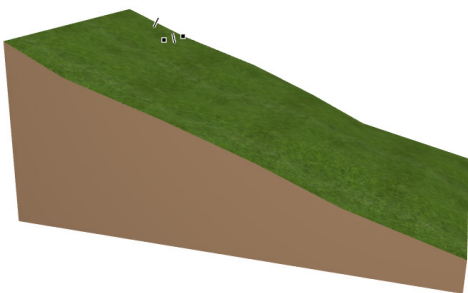
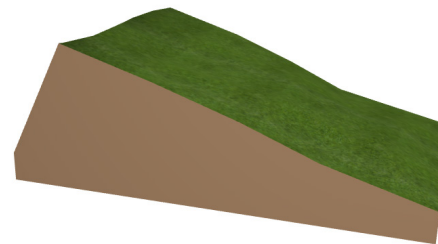
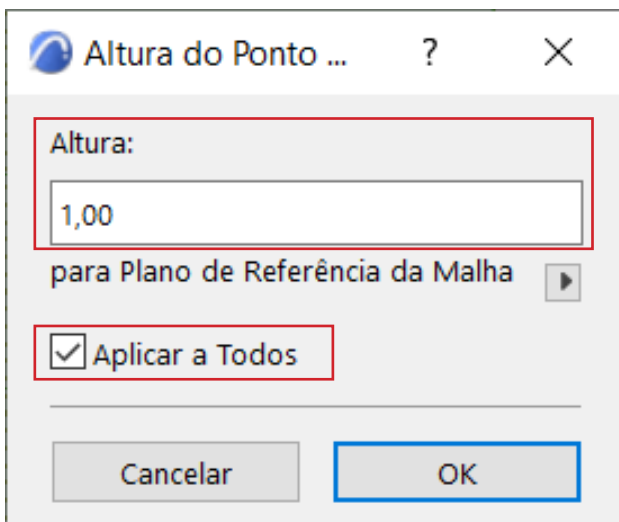
Para modelar um terreno, desenhamos, por exemplo, um retângulo, com a ferramenta Malha e com a ferramenta **Spline** (localizada na coluna da esquerda em Documentação), desenhamos as curvas de nível sobre o terreno. Em seguida, selecionamos o terreno, selecionamos novamente a ferramenta Malha e com a Vara Mágica (BARRA DE ESPAÇO), clicamos em cada uma das Splines (sempre dentro do terreno desenhado), criando cada um dos pontos de cada curva no próprio terreno. Surgirá uma janela de **Novos Pontos da Malha, Adaptar às Arestas do Usuário** e clique em OK.



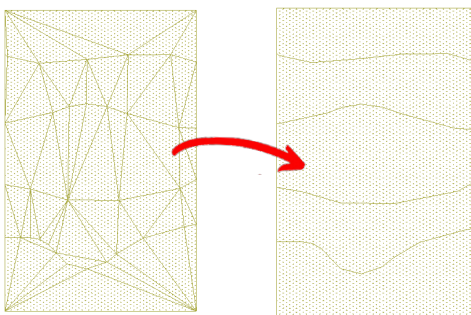
Em seguida, deletamos cada uma das Splines e teremos somente o terreno com seus pontos de malha.



O próximo passo é selecionar, no ambiente 2D, um ponto de cada uma das curvas de nível (evitando clicar num ponto que esteja nas bordas do terreno), selecionar a opção **Elevar Ponto de Malha**, na paleta flutuante. Escolha a altura da curva de nível e selecione **Aplicar a Todos**, para que a altura seja aplicada a todos os pontos da curva e não somente ao selecionado. Repita o processo para cada curva de nível.



Em seguida, devemos selecionar os vértices do terreno e ajustar, do mesmo modo, a sua altura. É importante não selecionar o Aplicar a Todos, senão todos os vértices da malha terão seus pontos elevados.



Para esconder as arestas dos diversos polígonos que agora compõe o terreno, entre nas **Definições da Malha Selecionada (Ctrl + T) > Planta e Corte > Contornos > Seleção de Aresta > Mostrar as Arestas definidas pelo Usuário**.