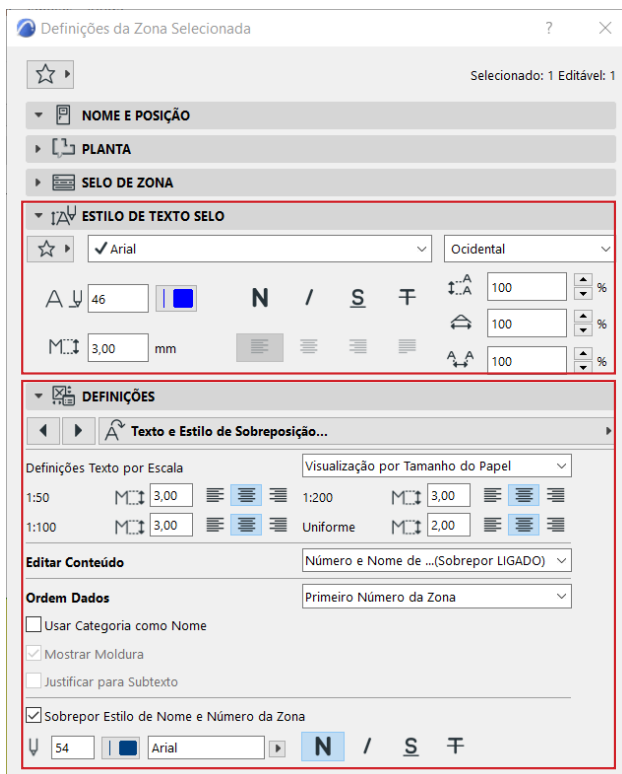
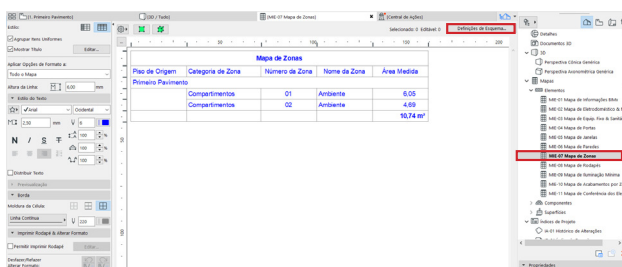


# 61. ZONAS - SENSIBILIDADE À ESCALA

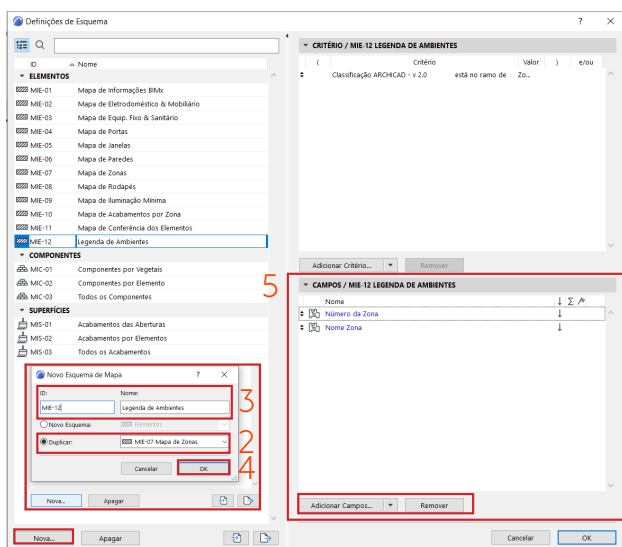


Em **Definições da Zona Selecionada**, na aba **Definições**, além de ser possível alterar a quantidade e quais informações desejamos que sejam mostradas dependendo da escala do nosso desenho, como visto na aula 29, podemos também alterar, para cada escala, o texto das informações que serão mostradas na Zona, como tamanho de letra, fonte, etc.

Já na aba **Estilo de Texto Selo**, podemos modificar a fonte, cor, tamanho, do título do ambiente em que a Zona está inserida.



de Zonas, visto na aula anterior, podemos criar uma legenda para a nossa planta que, por exemplo, está na escala 1:200 e que a informação de cada Zona é um número que representa cada um dos ambientes. Clique em **Definições de Esquema**.



Dentro da janela aberta, clicar em “Nova” (1), criar uma cópia do Mapa de Zonas (2), renomear (3) e salvar (4).

No elemento criado, podemos remover e adicionar os Campos necessários (5), que serão as informações da legenda na tabela.

