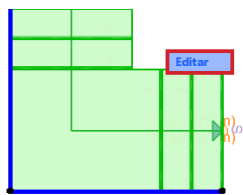
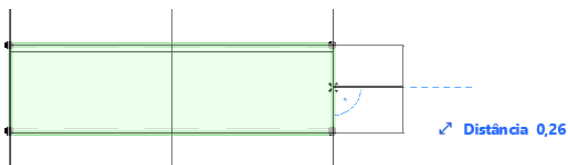


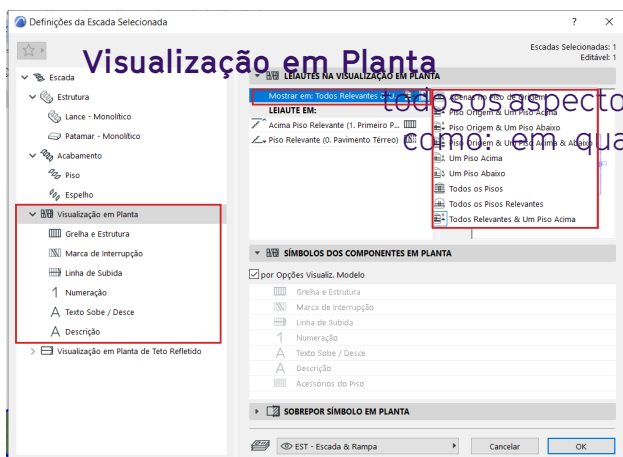
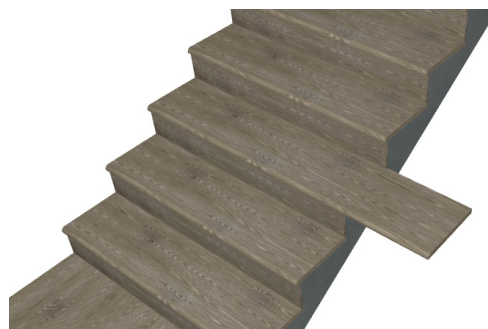
# 50. ESCADAS - EDIÇÃO



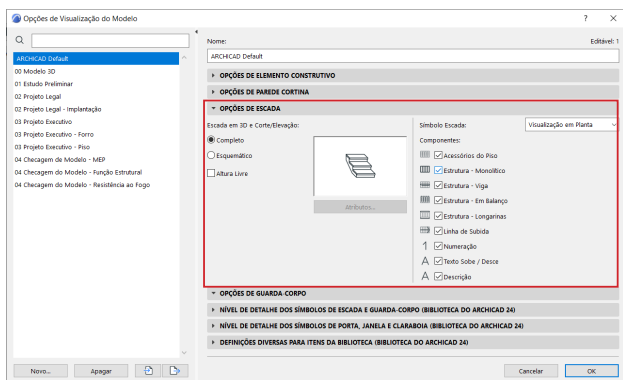
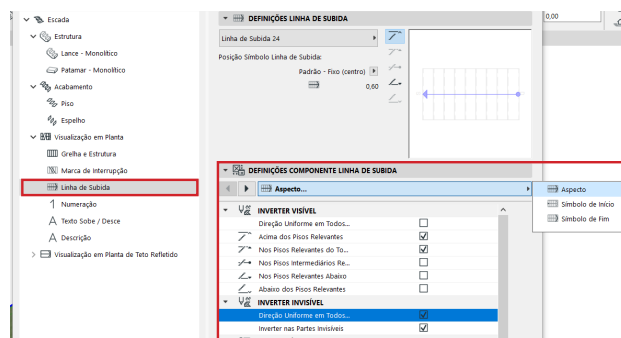
Assim como o guarda-corpo, podemos **Editar** a escada, tanto no ambiente 2D quanto no 3D.



Nesse ambiente podemos modificar cada elemento individualmente, além de personalizar a visualização.



Em **Definições da Escada Seleccionada**, em **Visualização em Planta**, podemos definir todos os aspectos da graficação da escada, como em quais pisos ela aparecerá, a linha de subida, textos, numerações, espessura e cores das linhas, etc.



Além disso, assim como o guarda-corpo, a escada segue as configurações do filtro de **OVM** (Opções de Visualização do Modelo), tanto no 3D quanto no 2D. Isso nos possibilita criar filtros para visualizações mais simplificadas (com menos informação) ou mais detalhadas (com mais informação) do elemento.