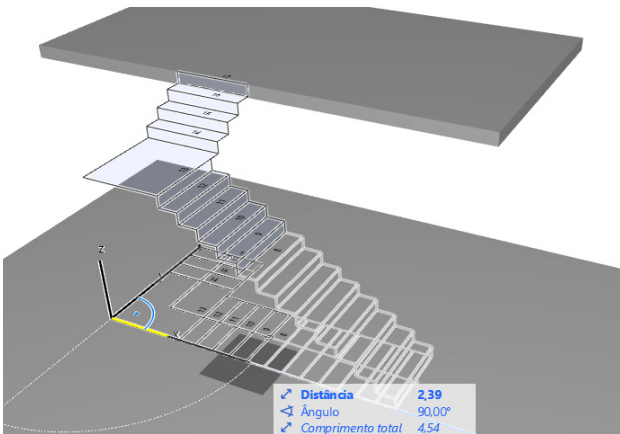


49. ESCADAS - CONSTRUÇÃO



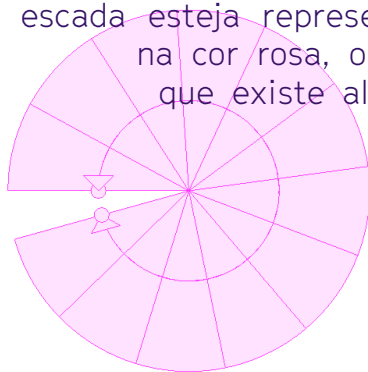
Ao desenhar uma escada no Archicad, uma paleta flutuante com diversas opções de modelagem irá aparecer. O primeiro ícone deve ser utilizado para desenhar o segmento de lance, já as próximas três opções são para o desenho do patamar. Os quatro últimos ícones são para modelagem de segmentos curvos.

Para criar desvios na escada, clique com o mouse no meio da construção (desenho) dela e direcione-a para a nova direção.



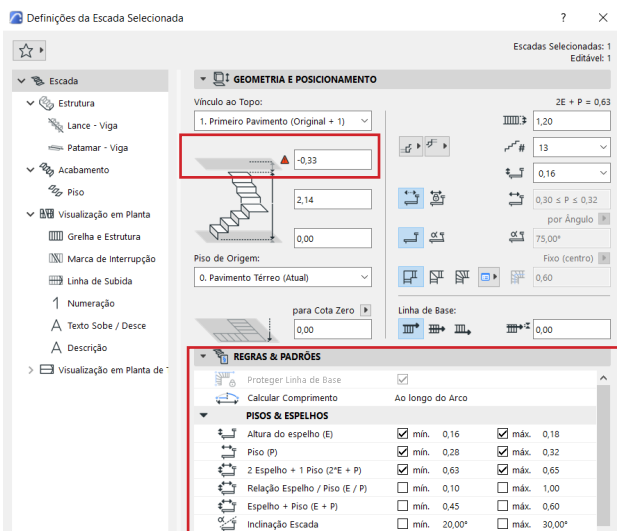
Teclando a tecla (C), podemos mudar a posição da **Linha de Referência** da escada.

Caso uma escada esteja representada na cor rosa, o Archicad está alertando que existe algum tipo de problema de construção nela.

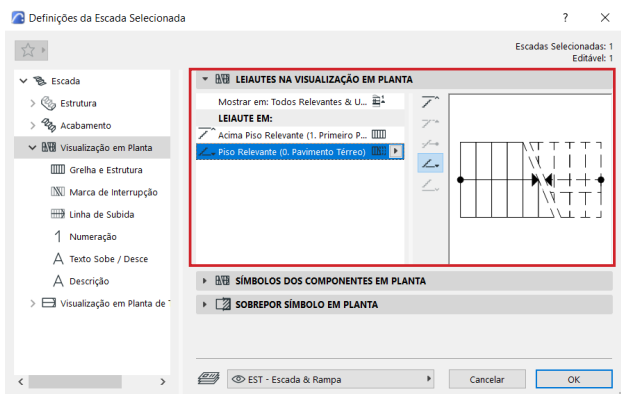


Nesse caso de escada caracol, o Archicad está avisando que faltaram 33 cm para a escada chegar até o segundo piso.

Esse problema acontece pois a ferramenta Escada não consegue dar voltas por cima de si mesma. O que podemos fazer é modelar duas escadas diferentes e juntá-las.

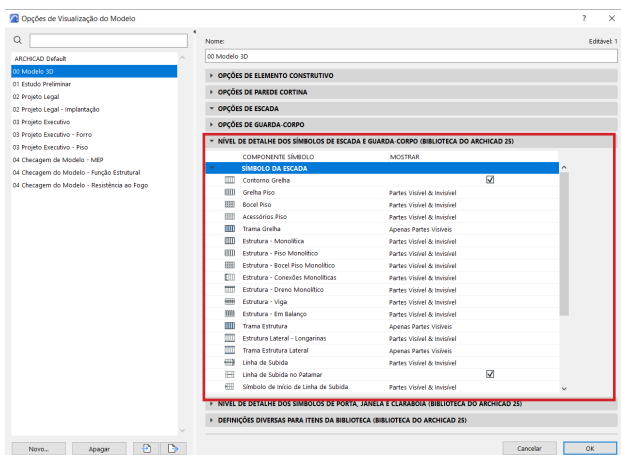


Para contornar isso, podemos desabilitar algumas restrições na aba Regras e Padrões para modelar degraus maiores.

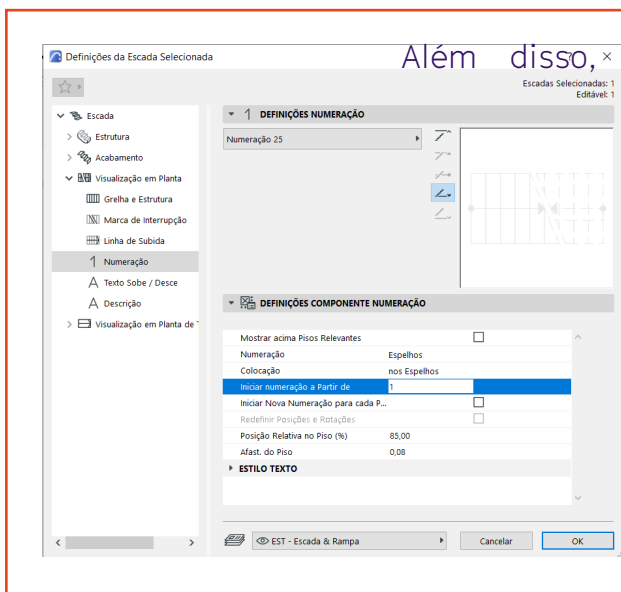


No caso de duas escadas diferentes que se completam e se sobrepõem, a representação gráfica de ambas pode ser ajustada dentro da área **Visualização em Planta**, nas **Definições** de cada uma.

Piso Relevante é o Piso no qual a escada se origina.



Também pode ser necessário ajustar algumas opções na aba **Nível de Detalhe dos Símbolos de Escada e Guarda-Corpo**, na **Opção de Visualização do Modelo (OVM)**.



Além disso, é possível alterar a numeração de uma escada a partir de seu primeiro degrau. Para isso, vá nas **Definições** da Escada e abra a área **Numeração**, em **Visualização em Planta**. Nesse local, basta alterar o valor em **Iniciar numeração a Partir de**.