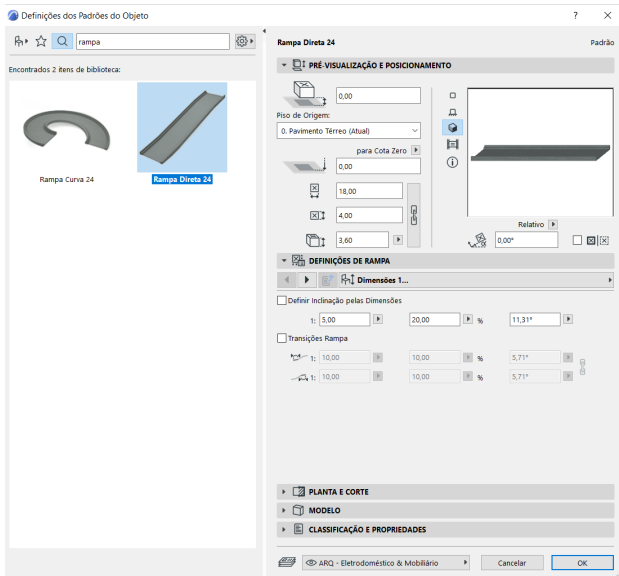
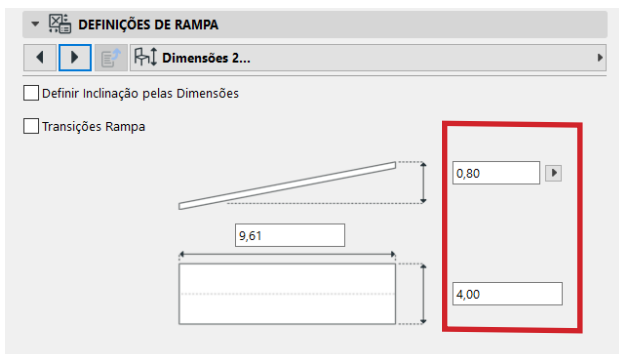
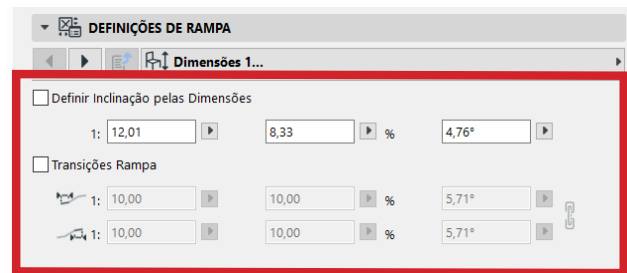


## 43. MODELAGEM DE RAMPAS - RAMPAS COM OBJETO

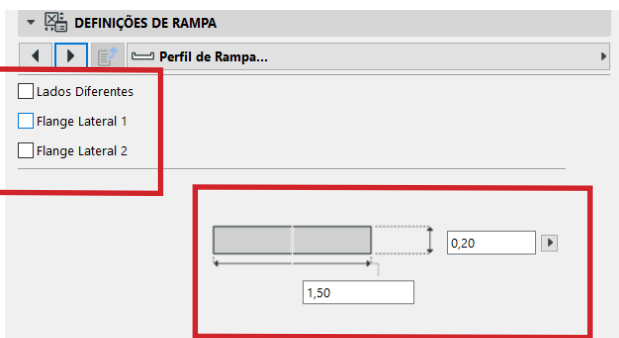


Selecione a ferramenta **Objeto**, entre nas **Definições** e pesquise pelo objeto “**Rampa Direta**”.

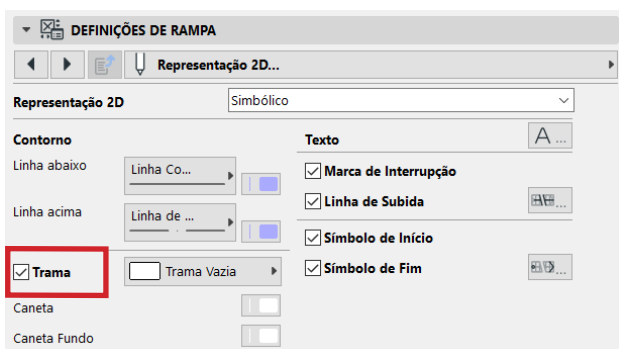
Na aba **Definições de Rampa**, desabilite a opção de **Transições Rampa** e insira a inclinação desejada.



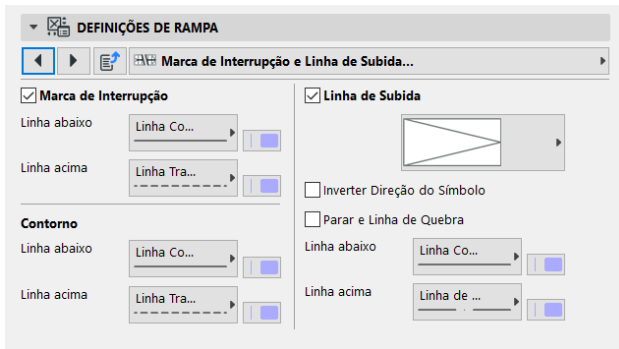
Passa para o lado, para **Dimensão 2**, insira a altura a ser vencida e a largura da rampa. Automaticamente será dado o comprimento necessário.



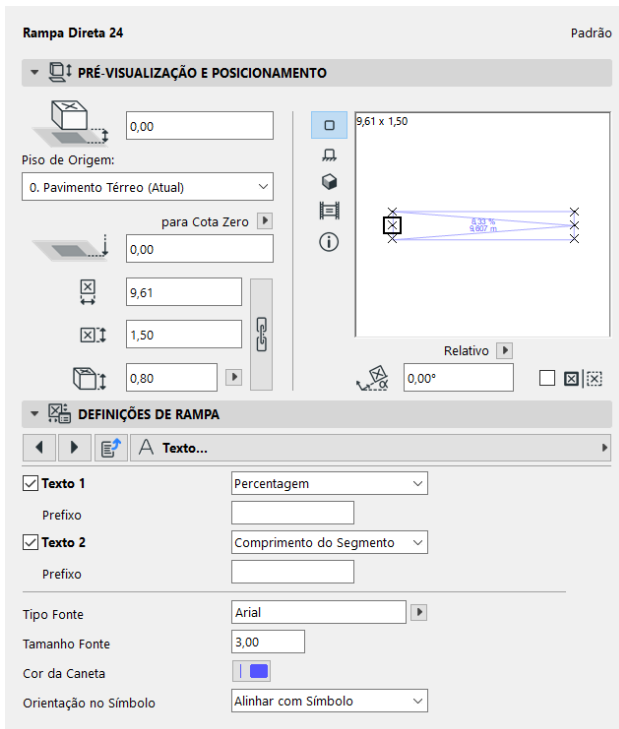
Passa novamente para o lado, para **Perfil de Rampa**, e desabilite as opções de **Flange Lateral**. Ajuste as medidas, nessa aba, de espessura e largura.



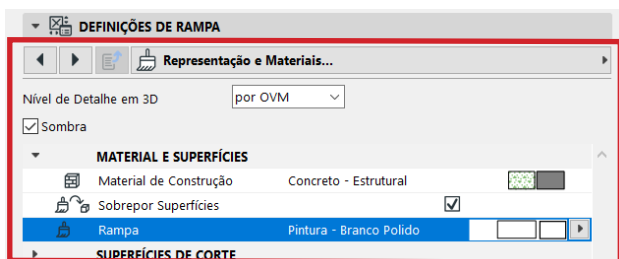
Na área seguinte, **Representação 2D**, deixe a opção “**Trama**” habilitada.



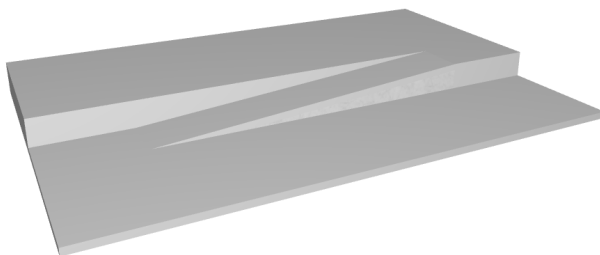
Em **Marca de Interrupção e Linha de Subida** podemos escolher o tipo de linha de subida e marca de interrupção.



Na área **Texto** há a possibilidade de troca de tipo de texto, fonte e tamanho.



Em **Material de Construção**, em **Representação e Materiais**, é possível trocar o tipo de material e sobrepor as superfícies em **Sobrepor Superfícies**.



Pressione (ENTER) e insira a rampa no ambiente 2D.