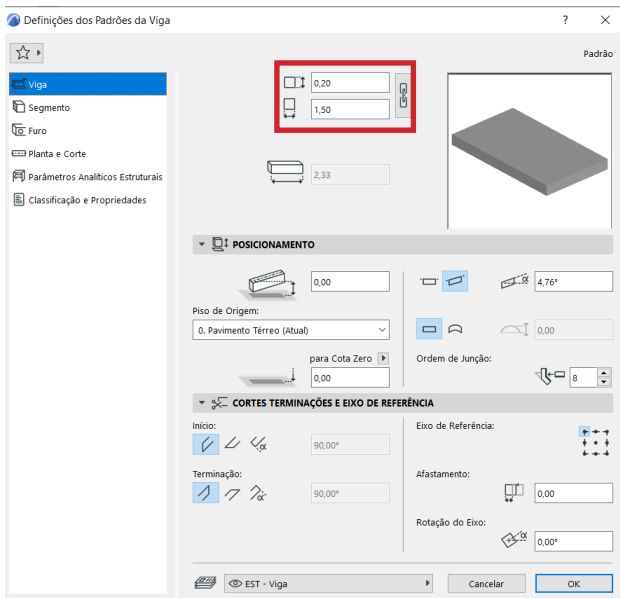


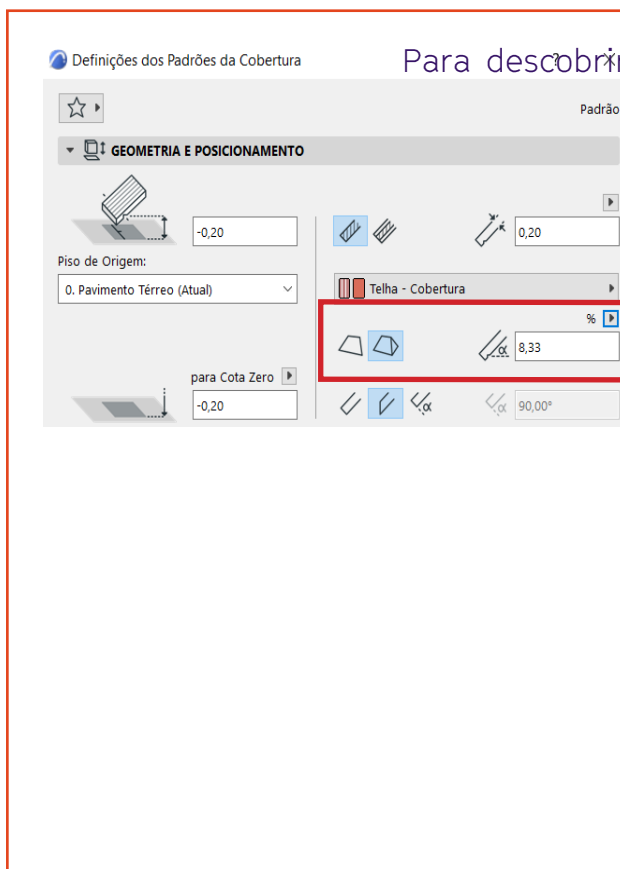
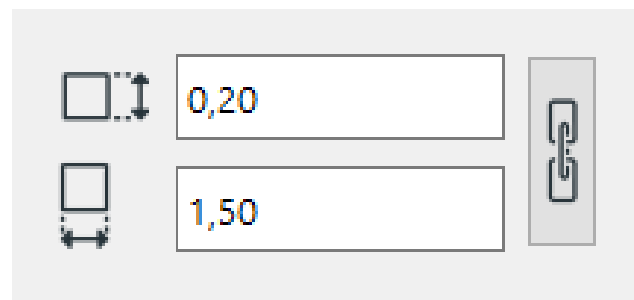
38. MODELAGEM DE RAMPAS - RAMPAS COM VIGAS



Selecione a ferramenta **Viga** e clique duas vezes para abrir as **Definições dos Padrões da Viga**. Nessa janela é possível editar as propriedades da viga e, conseqüentemente, a rampa.

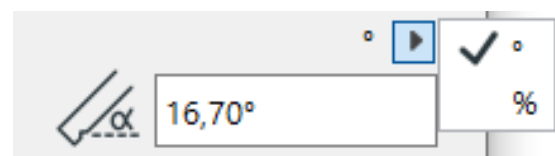
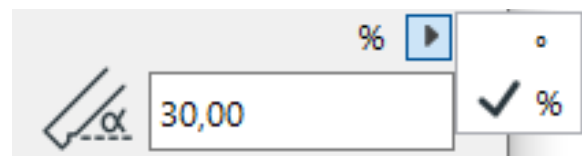


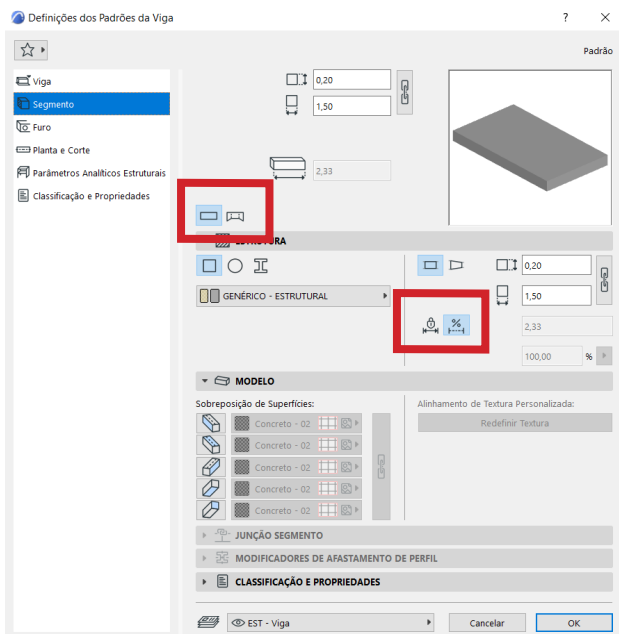
É necessário indicar a altura e largura desejadas na aba das propriedades da viga. Em seguida, precisamos designar a inclinação da viga, mas em graus e não em porcentagem, como visto no exemplo da ferramenta **Cobertura**, na aula anterior.



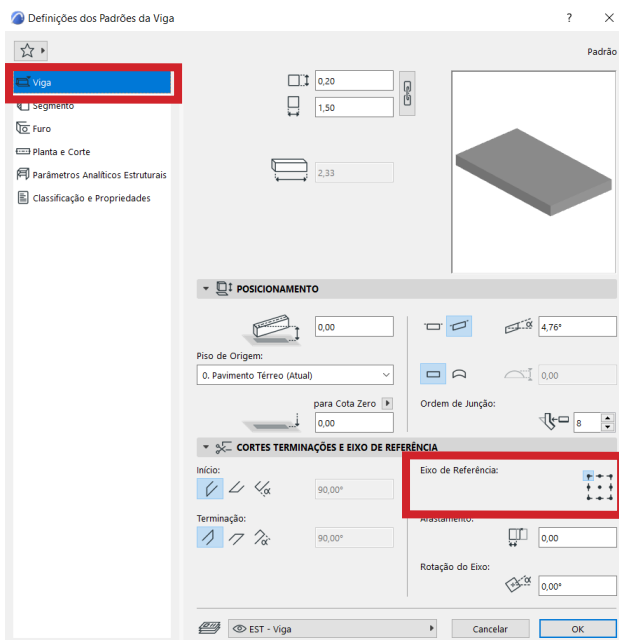
Para descobrir o ângulo em graus de

uma inclinação abra as **Definições da ferramenta Cobertura**, vá na aba **Geometria e Posicionamento**, selecione a opção **Inclinado** e insira o valor em porcentagem na **Inclinação da Cobertura**. Em seguida, clique no ícone **Selecionar Unidade de Inclinação** (setinha logo acima) e altere para graus. O valor em porcentagem será convertido para um valor em graus.





Abrindo a área **Segmento**, nas **Definições dos Padrões da Viga**, escolha a opção “%” (porcentagem) e **Segmento Único**.



Volte para a área Viga, abra a aba **Cortes Terminações e Eixo de Referência**, vá em **Eixo de Referência** e escolha o ponto superior esquerdo. Agora a rampa estará pronta para ser inserida no modelo.

