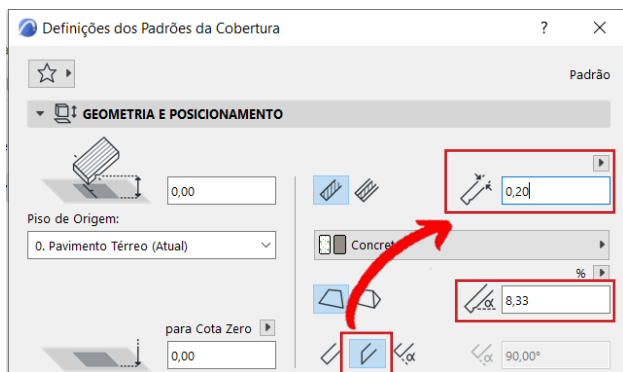


37. MODELAGEM DE RAMPAS - RAMPAS COM COBERTURA

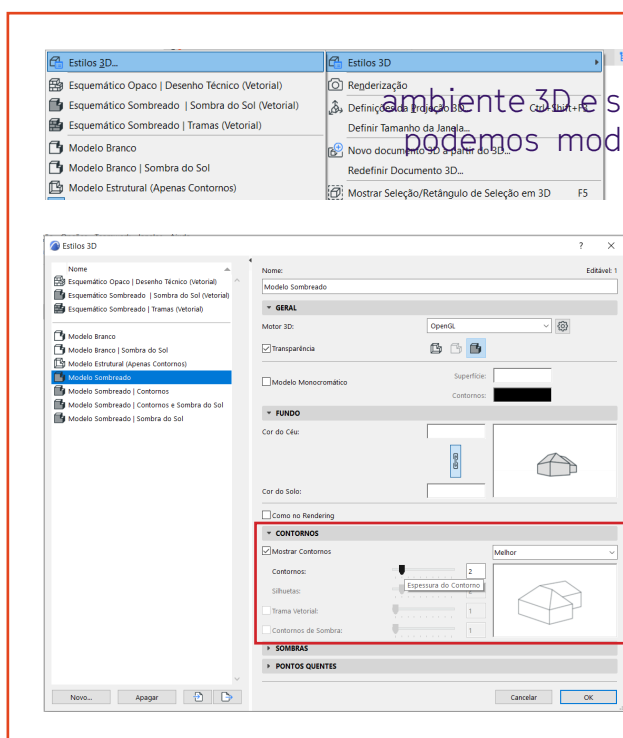
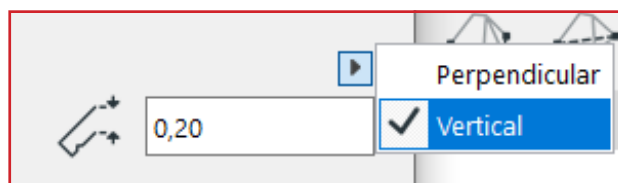


Existem diversos métodos de se criar rampas.

Um método é utilizando a ferramenta **Cobertura**.

A inclinação indicada é de 8,33%, sendo a medida para deficientes físicos, de acordo com a NBR.

Utilize o ângulo vertical para a borda da cobertura e a direção também na vertical, para facilitar na eliminação de bordas que ultrapassem a laje inferior.



Clicando com o botão direito no ambiente 3D e selecionando **Estilos 3D**, podemos modificar a visualização do modelo 3D, por exemplo, adicionando e engrossando os contornos do modelo.

