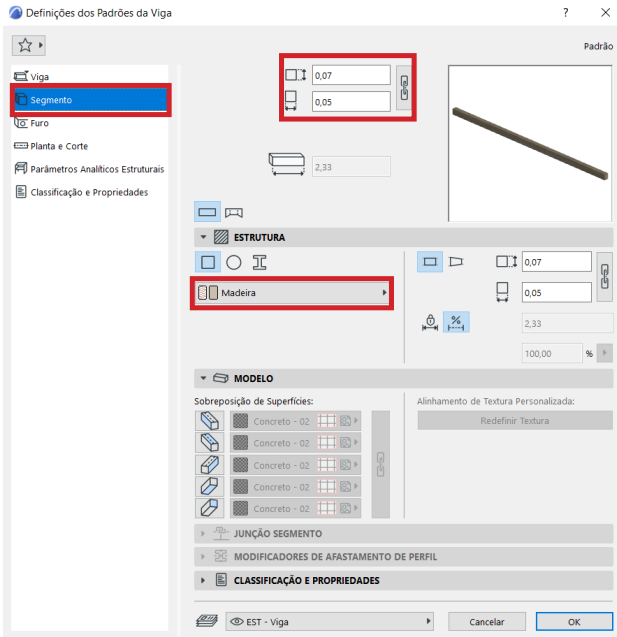
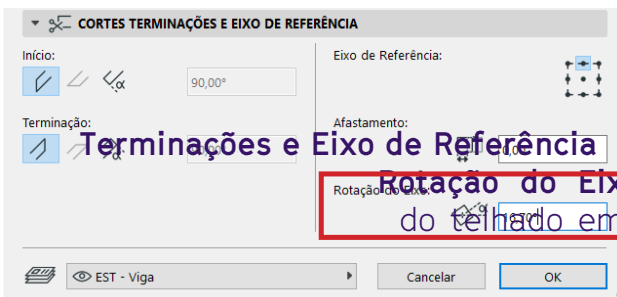


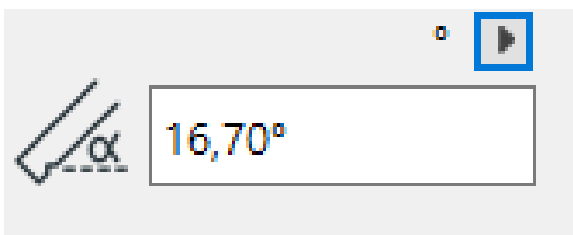
34. ESTRUTURA DE COBERTURA - TERÇAS, CAIBROS E RIPAS



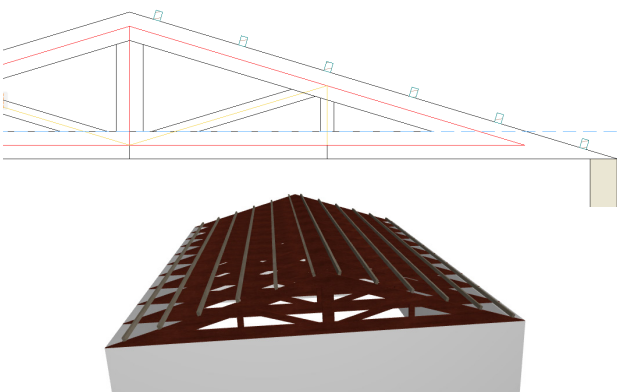
Para criar as terças vá em planta e abra as **Definições** da ferramenta **Viga**. Na aba **Segmento**, selecione o Material de Construção e insira as medidas de largura e altura. Em seguida, modele a terça.



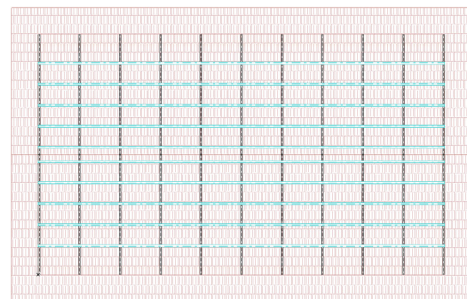
Encaixe a terça no telhado utilizando um corte de auxílio e, em seguida, retorne para as **Definições da Viga**. Na aba **Cortes**, vá em **Terminações e Eixo de Referência**, vá em **Rotação do Eixo do telhado em graus** e digite a inclinação em graus. Se for necessário, digite a inclinação negativa.

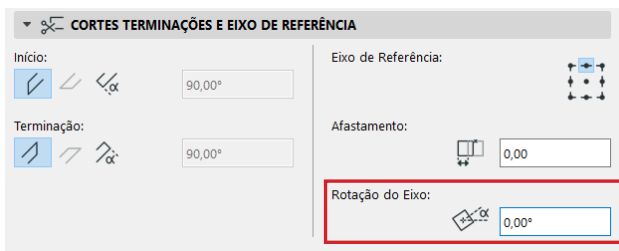


Caso não haja o conhecimento da inclinação em graus, volte nas **Definições da Cobertura** e, na **Inclinação da Cobertura**, selecione a opção de graus (°).

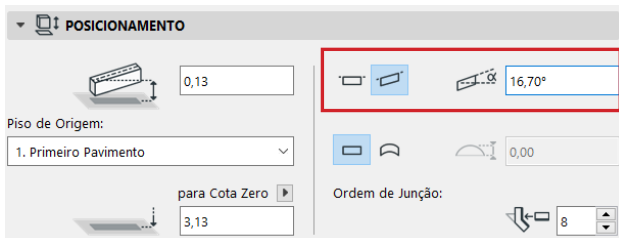


Ajuste a terça na treliça e multiplique-a, para distribuí-la pelo telhado.

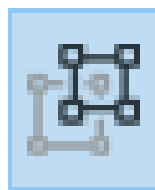




Volte na planta e capte o parâmetro da terça com o **Conta Gotas**. Em seguida, desenhe um caibro e, com o botão direito do mouse, utilize a **Ordem de Visualização** para **Passar para Frente**. Entre nas definições do caibro e deixe o **Eixo de Rotação** zerado.

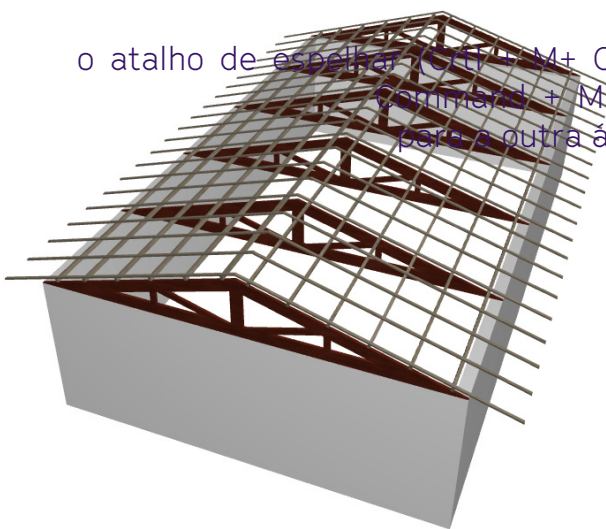


No corte, selecione o caibro e entre nas suas **Definições**. Na aba **Posicionamento**, selecione a opção **Inclinado** e digite o ângulo em grau. Além disso, altere o **Eixo de Referência** da viga para baixo. Na planta ajuste o caibro para que ele se encaixe no beiral.

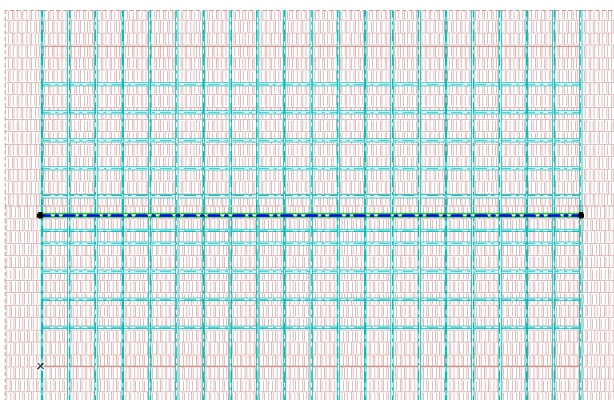


Selecione o caibro e, com o atalho de multiplicar (Ctrl + U ou Command + U), distribua sobre as terças os caibros criados. Selecione novamente os caibros e clique em **Suspende Grupos**, mova os caibros para cima das terças.

o atalho de espelha (Ctrl + M+ Ctrl ou Command + M + Alt), copie e transfira para a outra água os caibros copiados.



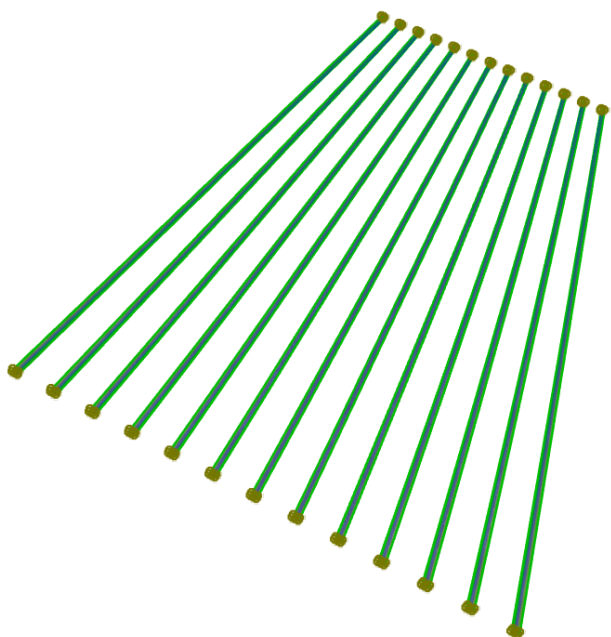
Selecione novamente os caibros e, com



Volte a planta, capture os parâmetros de uma terça qualquer e trace no telhado. Após isso, clique com o botão direito e em **Ordem de visualização** selecione **Passar para frente**.

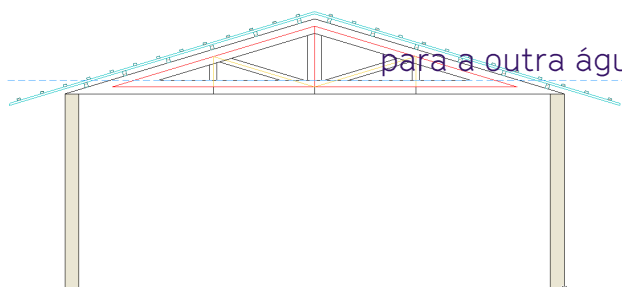
A intenção desse passo é criar as ripas, gerando assim a ordem de: Ripas > Caibros > Terças.

Eixo de Referência:



Vá para o corte e, com a viga selecionada, coloque ela sobreposta ao caibro. Em seguida, modifique a altura da ripa e, em **Eixo de Referência**, coloque no ponto central inferior.

Com o atalho **Multiplicar** faça cópias de modo que seja suficiente para chegar até a extremidade do telhado. Agrupe os elementos, teclando (Ctrl + G) ou (Command + G).



Crie uma cópia do grupo criado e espelhe para a outra água do telhado.

Desse modo, a estrutura em madeira do telhado está pronta!