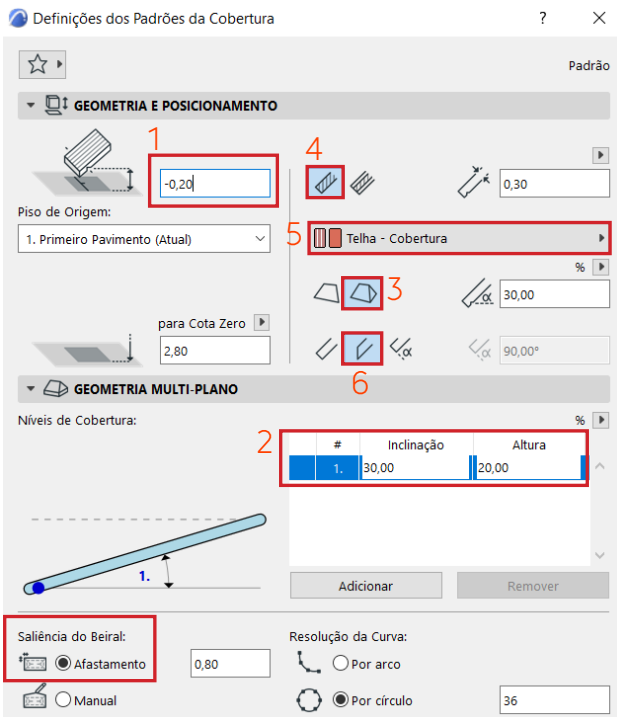


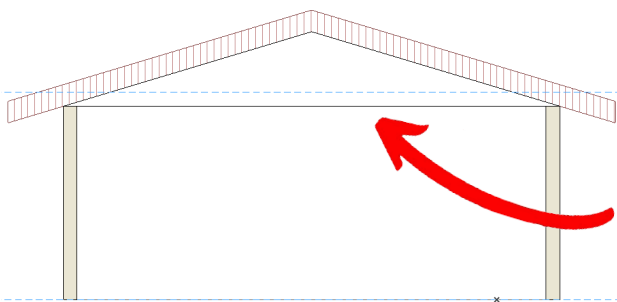
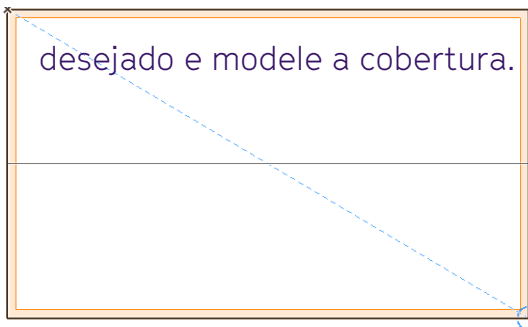
33. ESTRUTURA DE COBERTURA - TRUSSMAKER



Clique duas vezes na ferramenta **Cobertura** e entre nas **Definições** dela.

Insira a medida desejada em **Afastamento da linha de giro ao Piso de Origem** (1) e em **Inclinação** (2). Selecione a **Cobertura Multiplano** (3), a **Estrutura Básica** (4), a **Telha Cobertura** como **Material de Construção** (5) e a opção de **Defina Ângulo Vertical para o Contorno da Cobertura** (6).

Na aba **Geometria Multiplano**, selecione a opção **Afastamento** (7), para a **Saliência do Beiral**.



Selecione o **Método de Construção**

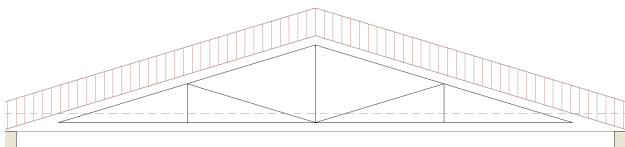
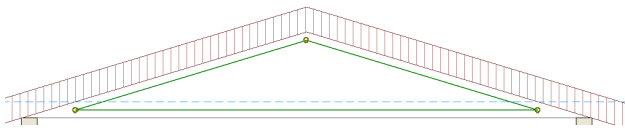
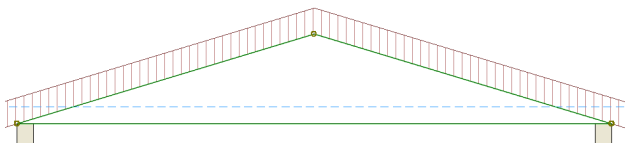
Método de Construção:



Utilize a ferramenta **Corte** para criar um corte. Abra-o e desenhe a treliça dentro do telhado, utilizando a ferramenta **Linha** e o Método de Construção Encadeado.

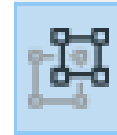
Método de Geometria:



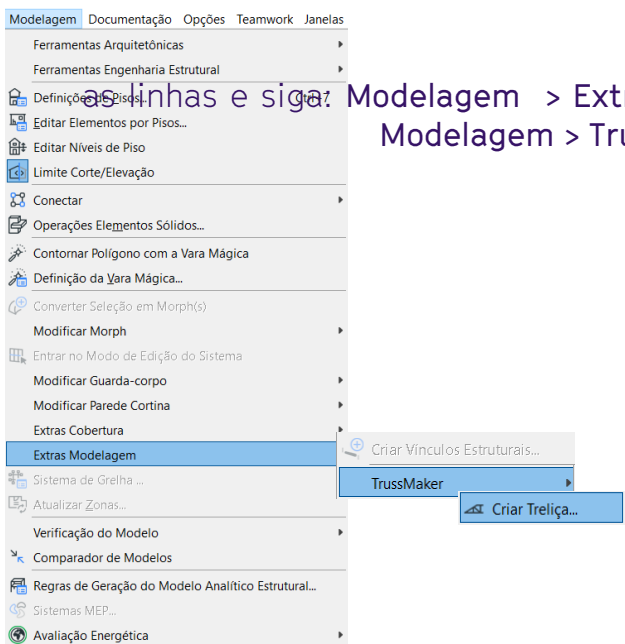


Selecione novamente a ferramenta **Linha** e tecla (Ctrl + A) ou (Command + A) para todas as linhas serem selecionadas.

Clique em **Suspender Grupos** e clique no vértice do grupo. Em seguida, selecione a opção **Afastar Todas as Bordas**, na paleta flutuante, e jogue para dentro as linhas criadas, de acordo com a medida desejada.

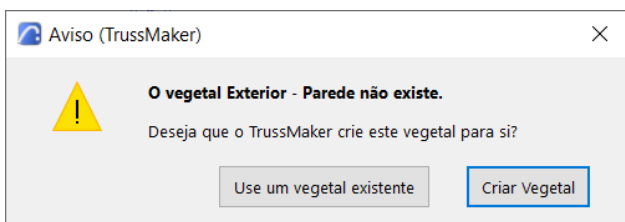


Capture o parâmetro da linha criada e trace novas linhas dentro do triângulo, desenhando a treliça.

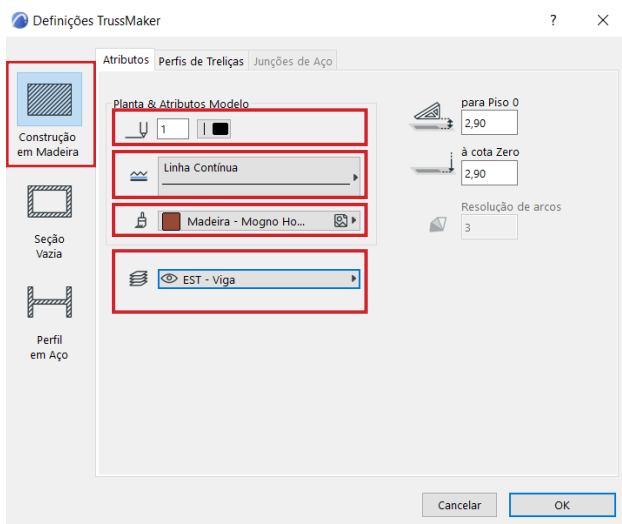


Mude a cor das arestas para melhor identificação das alturas. Selecione todas

as linhas e siga: **Modelagem > Extra de Modelagem > Trussmaker > Criar Treliça.**

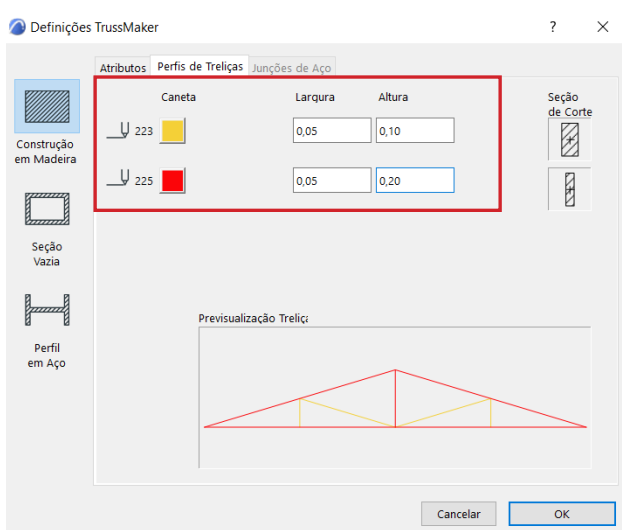


Utilize um Vegetal existente ou crie um novo, para a treliça.

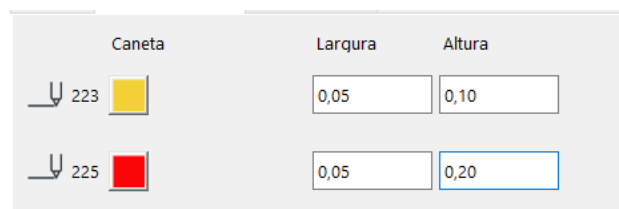


A janela **Definições TrussMaker** será aberta. Na aba **Atributos**, selecione a opção **Linha Contínua** e, em **Superfícies** e em **Caneta**, selecione os tipos desejados.

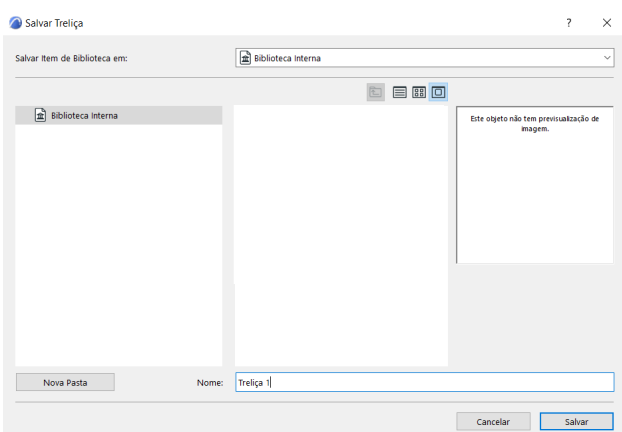
Em tipos de construção, selecione a opção **Construção em Madeira**.



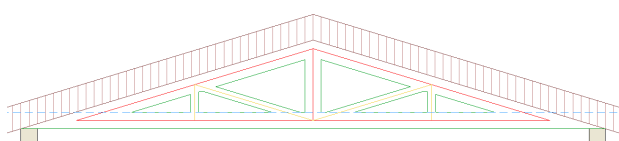
Na aba **Perfis de Treliças**, digite a altura e a largura para cada caneta que foi utilizada no desenho da treliça. Cada caneta representa um perfil da treliça.



Em seguida, clique em **OK**.



Na janela **Salvar Treliça**, clique em **Salvar**.



Dessa maneira a treliça será criada. Para multiplicá-la, utilize o atalho, (Ctrl + U) ou (Command + U) e selecione a opção **Distribuir**. Insira o número de cópias desejado, dê enter e distribua as demais treliças.

