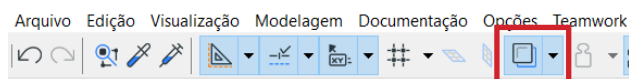
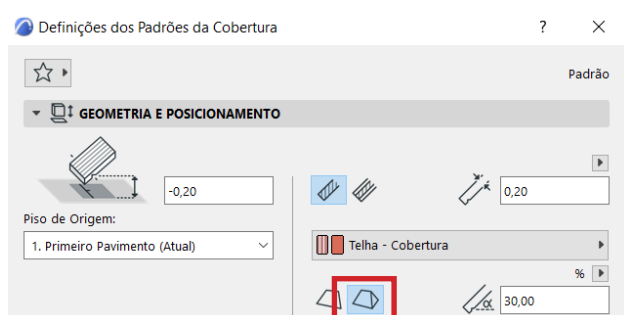


## 32. FERRAMENTA COBERTURA - COBERTURA MULTIÁGUAS

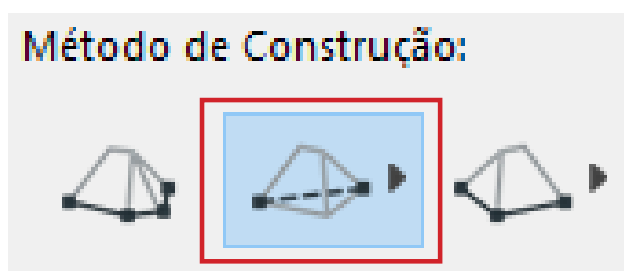
Nesse método iremos elaborar as águas da cobertura de modo automático.



Vá ao ambiente 2D, abra o primeiro pavimento e ative o **Rastreamento**.

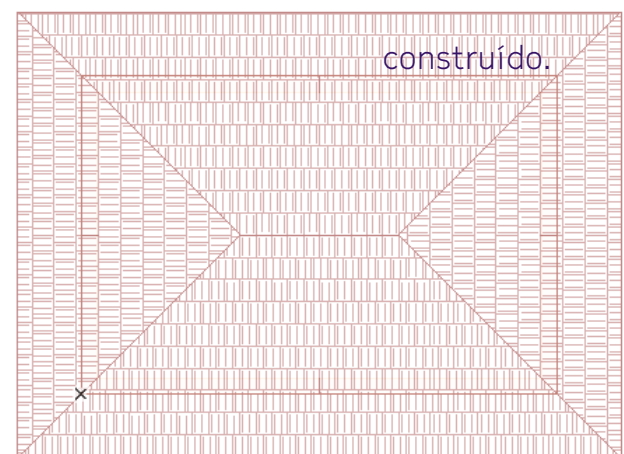


Clique na ferramenta **Cobertura**, entre nas **Definições**, selecione a opção **Multiplano** e clique em **OK**.

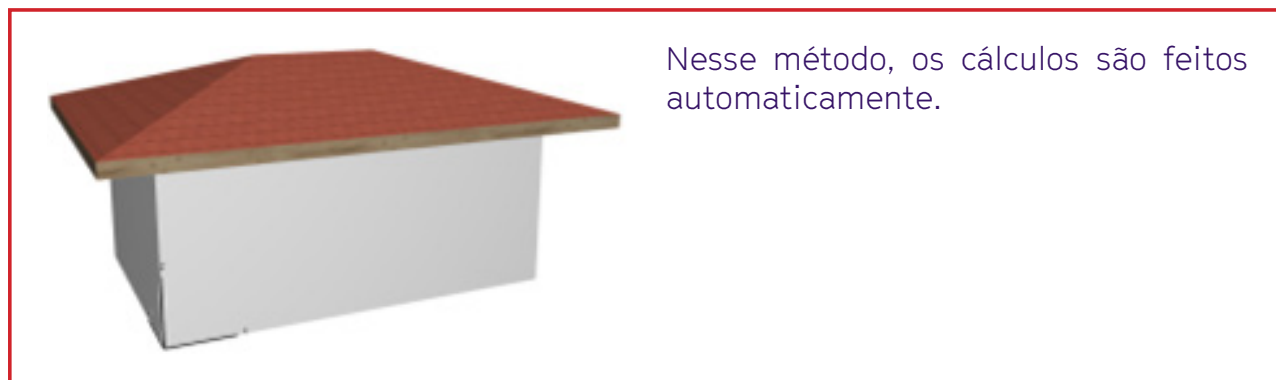


### COBERTURA COM 4 ÁGUAS

Em seguida, selecione a opção **Método com 4 águas**, em **Método de Construção**.

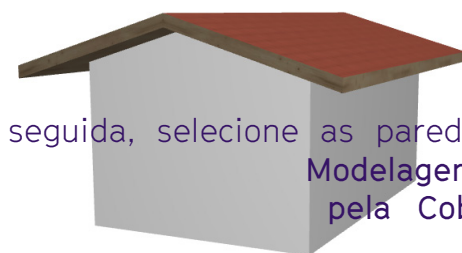
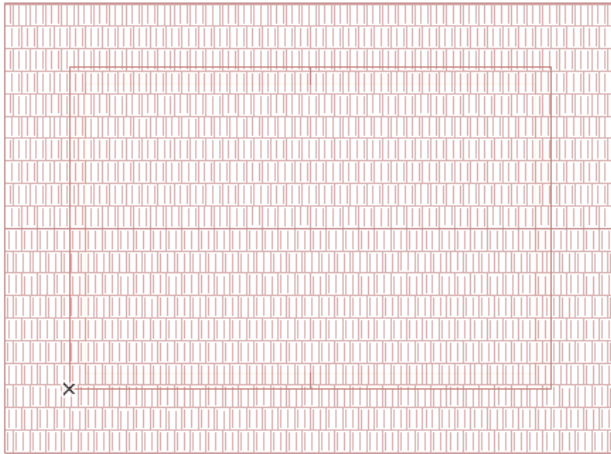
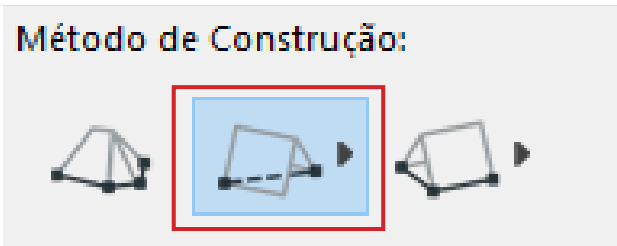


Desenhe a cobertura no elemento



Nesse método, os cálculos são feitos automaticamente.

## Método de Construção:

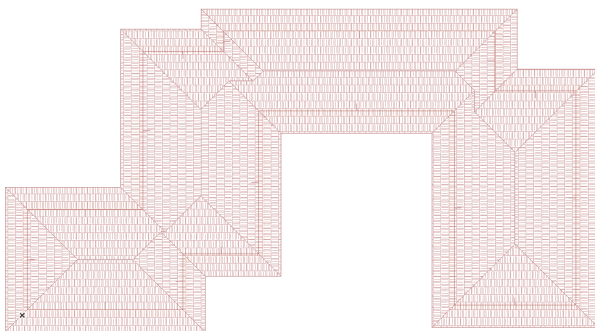


Em seguida, selecione as paredes e siga:

**Modelagem > Conectar > Cortar Elementos pela Cobertura/Membrana.**

Clique em

um ponto e jogue o mouse para baixo, mostrando a predominância do corte.



## COBERTURAS COM GEOMETRIA COMPLEXA

Para criar telhados com geometrias complexas, clique na ferramenta **Cobertura**, entre nas suas **Definições** e selecione a opção **Multiplano**.

Com a ferramenta **Cobertura** selecionada, pressione a (**BARRA DE ESPAÇO**) para ativar a **Vara Mágica** e clique dentro da geometria.

Para adicionar mais de **uma inclinação** em um mesmo plano, vá para as **Definições da Cobertura** e, em **Geometria Multiplano**, adicione as novas inclinações e alturas desejadas.

